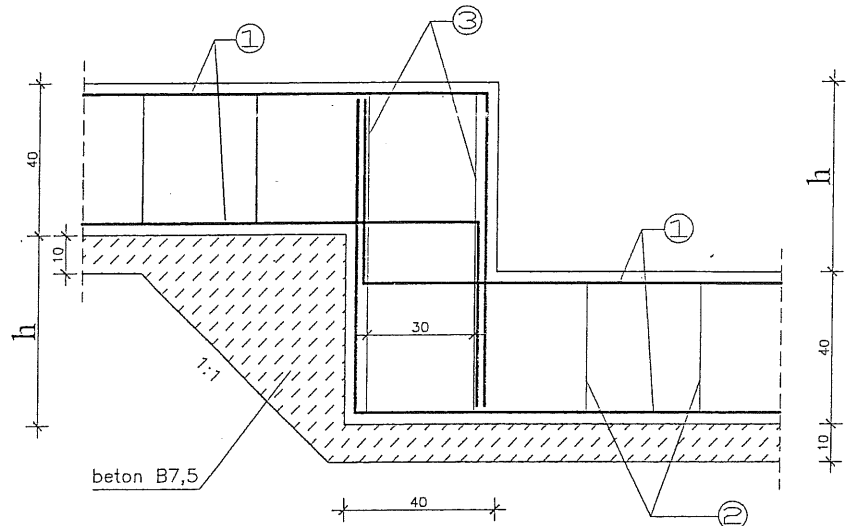
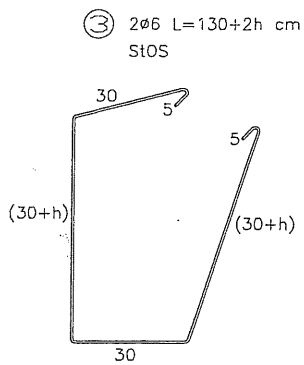
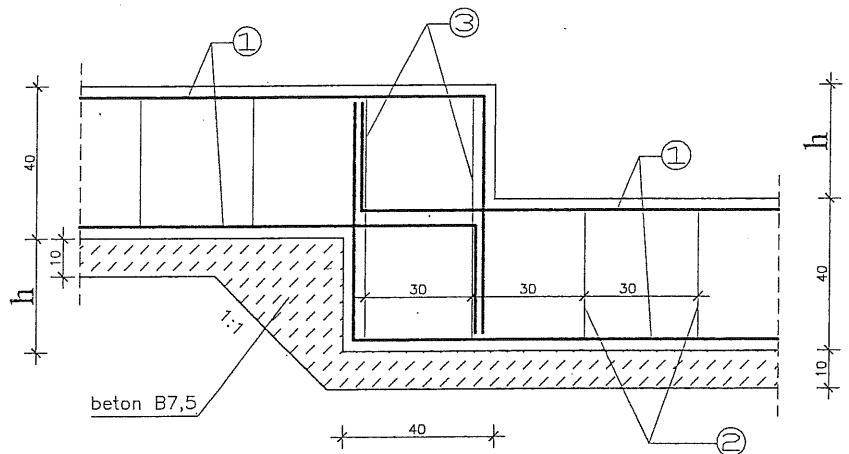
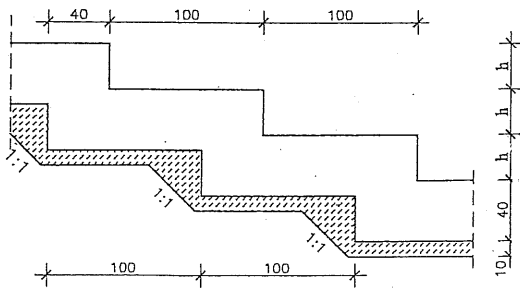


1:20

UWAGA ! $h = \text{max. } 60\text{cm}$

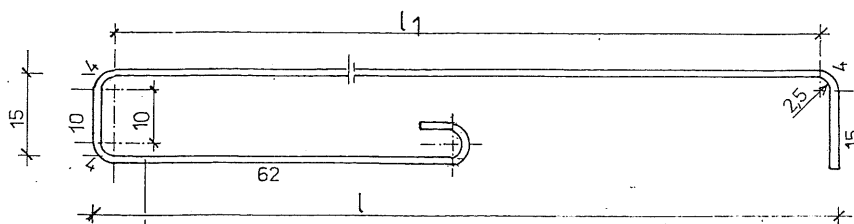
$$h > 35\text{cm}$$

$$h \leq 35\text{cm}$$


Przekrój podłużny 1:50



<p align="center">PRACOWNIA PROJEKTOWA „AR-EL” Ryszard Rybak ul. Klonowa 43/47 16-400 Suwałki</p>		
<p><u>OBIEKT</u></p>	<p align="center">PRZEBUDOWA, ROZBUDOWA I NADBUDOWA ZE ZMIANĄ SPOSOBU UŻYTKOWANIA BUDYNKU TECHNICZNEGO NA POTRZEBY SZPITALA PSYCHIATRYCZNEGO SUWAŁKI, ul. REJA 67A dz. nr ewid. 21212/11</p>	<p align="right">NR RYS. 3</p>
<p><u>TYTUŁ RYS.</u></p>	<p align="center">USKOKI W ŁAWACH FUNDAMENTOWYCH</p>	<p align="right">SKALA: 1:20</p>
<p><u>SPECJALNOŚĆ</u></p>	<p align="center">KONSTRUKCYJNO-BUDOWLANA</p>	<p align="right">DATA: II. 2015</p>
<p><u>PROJEKTANT</u></p>	<p>mgr inż. Lucyna Huryn SUW 338/80 SUW 106/87</p>	
<p><u>SPRAWDZAJACY</u></p>	<p>mgr inż. Sławomir Klimko SUW 23/92</p>	

ZBROJENIE PODPOROWE SPOIN 1:10



φ12 StOS L=213 (233) NR 1

φ14 StOS L=223 (218) NR 2

φ16 StOS L=243 (203) NR 3

φ18 StOS L=263 (193) NR 4

STAL StOS

DŁUGOŚĆ RAMIENIA l_1 (cm)

rozpiętość stropu cm	obciążenie zewnętrzne w kG/m ²			
	360 i 450	600	750	1000
	φ12	φ14	φ16	φ18
600÷450	100	110	130	150
420÷270	80	90	105	120

WYKAZ STALI DLA 1 szt.

NR	φ	L	ILOŚĆ	MASA	ŁĄCZNA				CAŁK. ILOŚĆ ELEM.
	mm	m		JEDN.	STAL	St0S	kg		
STROP O ROZPIĘTOŚCI 600÷450 cm									
1	12	2,13	1	0,888	1,89				116
2	14	2,23	1	1,208		2,69			
3	16	2,43	1	1,578			3,83		
4	18	2,63	1	1,998				5,25	
RAZEM				kg	1,89	2,69	3,83	5,25	
STROP O ROZPIĘTOŚCI 420÷270 cm									
1	12	1,93	1	0,888	1,71				78
2	14	2,03	1	1,208		2,45			
3	16	2,18	1	1,578			3,44		
4	18	2,33	1	1,998				4,65	
RAZEM				kg	1,71	2,45	3,44	4,65	

PRACOWNIA PROJEKTOWA „AR-EL” Ryszard Rybak
ul. Klonowa 43/47 16-400 Suwałki

OPIEKT	PRZEBUDOWA, ROZBUDOWA I NADBUDOWA ZE ZMIANĄ SPOSOBU UŻYTKOWANIA BUDYNKU TECHNICZNEGO NA POTRZEBY SZPITALA PSYCHIATRYCZNEGO SUWAŁKI, ul. REJA 67A dz. nr ewid. 21212/11	NR RYS. 22
TYTUŁ RYS.	ZBROJENIE PODPOROWE SPOIN	SKALA: 1:10
SPECJALNOŚĆ	KONSTRUKCYJNO-BUDOWLANA	DATA: II. 2015
PROJEKTANT	mgr inż. Lucyna Huryn SUW 338/80 SUW 106/87	
SPRAWDZAJACY	mgr inż. Sławomir Klimko SUW 23/92	

WYKAZ STALI KSZTAŁTOWEJ

POZ...	NR ELEM.	PROFIL	ILOŚĆ	DŁUGOŚĆ		MASA	
				JEDN.	CAŁK.	JEDN.	CAŁK.
			szt.	mm	m	kg/m	kg
<u>BELKI I NADPROŻA W ŚCIANACH ISTNIEJACYCH</u>							
1	I 200 PE	2	2440	4,88	22,40	109,312	
2	I 240 PE	8	5520	44,16	30,70	1355,712	
3	I 200 PE	2	3010	6,02	22,40	134,848	
4	I 200 PE	4	2840	11,36	22,40	254,464	
5	I 240 PE	4	3590	14,36	30,70	440,852	
6	I 220 PE	2	3020	6,04	26,20	158,248	
7	I 180 PE	4	2010	8,04	18,80	151,152	
8	I 140 PE	32	1710	54,72	12,90	705,888	
9	I 140 PE	2	1750	3,50	12,90	45,150	
10	I 140 PE	18	1610	28,98	12,90	373,748	
11	I 140 PE	12	1510	18,12	12,90	233,742	
12	I 200 PE	2	3140	6,28	22,40	140,672	
13	—	—	—	—	—	—	
14	I 180 PE	4	1940	7,76	18,80	145,888	
15	I 180 PE	2	2100	4,20	18,80	78,960	
						4328,738	
<u>UZUPEŁNIENIE STROPU - POZ.2.20</u>							
	I 140 PE	5	3100	15,50	12,90	199,950	
<u>WZMOCNIENIE STROPU PRZY OTWORACH WENTYLACYJNYCH</u>							
	C 160	10	1300	13,00	18,80	244,400	
<u>KONSTRUKCJA WSPORCZA POD CENTRALE WENTYLACYJNE</u>							
1	C 100	36	900	32,40	10,60	343,440	
2	I 140 PE	6	5000	30,00	12,90	387,000	
3	C 100	15	1200	18,00	10,60	190,800	
4	Φ 260x10	18	260	4,68	20,40	95,472	
						1016,712	
RAZEM MASA						kg	5789,80
DODATEK NA SPOINY 1,8 ‰						kg	—
OGÓŁEM MASA						kg	5789,80

RYS. NR 23

WYKAZ STALI

POZ...	NR PRĘTA	φ PRĘTA	DŁ. PRĘTA	ILOŚĆ PRĘTÓW	DŁUGOŚĆ OGÓŁEM					
					A-O		A-IIIIN			
					φ6		φ12	φ14	φ16	
	-	mm	m	szt.	m	m	m	m	m	m
1.1	1	12	3,75	2			7,50			
	2	16	4,30	2					8,60	
	3	16	3,75	2					7,50	
	4	6	0,98	23	22,54					
1.2	4	6	0,98	48	47,04					
	5	12	3,70	4			14,80			
	6	16	4,25	4					17,00	
	7	16	3,70	4					14,80	
1.3	3	12	6,80	16			108,80			
	4	16	6,30	16					100,80	
	5	6	0,88	280	246,40					
1.4	1	12	7,10	36			255,60			
	2	16	6,60	36					237,60	
	3	6	0,88	612	538,56					
1.5	4	6	0,98	19	18,62					
	8	12	3,12	2			6,24			
	9	16	3,12	4					12,48	
1.6	4	12	3,08	12			36,96			
	5	6	1,02	40	40,80					
1.7	5	6	1,02	22	22,44					
	6	12	1,94	10			19,40			
SŁUPY S1	1	14	1,30	16				20,80		
	2	14	3,85	16				61,60		
	3	6	0,90	84	75,60					
2.1	1	12	7,00	4			28,00			
	2	16	6,60	7					46,20	
	4	6	0,88	43	37,84					
	5	6	1,02	43	43,86					
	9	6	5,80	1	5,80					
	10	6	0,95	54	51,30					
2.3	1	12	7,00	4			28,00			
	2	16	6,60	7					46,20	
	4	6	0,88	43	37,84					
	6	6	1,02	43	43,86					
	9	6	5,80	1	5,80					
	10	6	0,95	54	51,30					
2.4	1	12	7,00	4			28,00			
	2	16	6,60	6					39,60	
	8	6	0,80	43x2	68,80					
	9	6	5,80	1	5,80					
	10	6	0,95	54	51,30					
2.5	1	12	7,00	4			28,00			
	2	16	6,60	6					39,60	
	8	6	0,80	43x2	68,80					
	9	6	5,80	1	5,80					
	11	6	0,85	54	45,90					
SUMA DŁUGOŚCI					m	1484,70	561,30	82,40	570,38	
MASA JEDNOSTKOWA					kg	0,222	0,888	1,21	1,58	
MASA WG φ					kg	329,60	498,43	99,70	901,20	
MASA OGÓŁEM					kg		1828,93			

WYKAZ STALI

POZ...	NR PRĘTA	φ PRĘTA	DŁ. PRĘTA	ILOŚĆ PRĘTÓW	DŁUGOŚĆ OGÓŁEM					
					A-O	A-III N				
					φ 6	φ 8	φ 12	φ 14	φ 16	φ 20
	-	mm	m	szt.	m	m	m	m	m	m
2.6	1	12	7,00	4			28,00			
	2	16	6,60	3					19,80	
	3	20	6,60	2						13,20
	4	6	0,88	43	37,84					
	7	6	0,66	43	28,38					
	9	6	5,80	1	5,80					
	11	6	0,85	54	45,90					
2.7	1	12	7,00	4			28,00			
	2	16	6,60	4					26,40	
	12	6	1,50	46	69,00					
2.10	1	12	7,00	1			7,00			
	3	20	6,60	1						6,60
	6	6	1,02	43	43,86					
2.8	1	12	7,00	2			14,00			
	3	20	6,60	2						13,20
	6	6	1,20	43	51,60					
2.9	1	12	7,00	2			14,00			
	3	20	6,60	2						13,20
	7	6	1,08	43	46,44					
2.11	4	12	6,95	2			13,90			
	5	16	6,55	4					26,20	
	8	6	0,94	43	40,42					
	9	6	6,05	2	12,10					
	10	6	1,15	54	62,10					
2.12	4	12	6,95	3			20,85			
	5	16	6,55	3					19,65	
	5'	20	6,55	1						6,55
	11	6	1,54	43	66,22					
2.13	4	12	6,95	9			62,55			
2.14	5	16	6,55	12					78,60	
	12	6	1,42	129	183,18					
2.15	4	12	6,95	6			41,70			
	5	16	6,55	4					26,20	
2.18	5'	20	6,55	2						13,10
	13	6	1,36	86	116,96					
2.16	4	12	6,95	6			41,70			
	5	16	6,55	4					26,20	
	5'	20	6,55	2						13,10
	14	6	1,28	86	110,08					
2.21	1	12	4,05	3			12,15			
	2	12	3,65	5			18,25			
	3	6	1,00	22	22,00					
	4	6	0,86	22	18,92					
	5	8	1,70	19		32,30				
	6	6	1,80	3	5,40					
SUMA DŁUGOŚCI					m	966,20	32,30	302,10	223,05	78,95
MASA JEDNOSTKOWA					kg	0,222	0,395	0,888	1,58	2,47
MASA WG φ					kg	214,50	12,76	268,26	352,42	195,01
MASA OGÓŁEM					kg	1042,95				

WYKAZ STALI

POZ...	NR PRĘTA	φ PRĘTA	DŁ. PRĘTA	ILOŚĆ PRĘTÓW	DŁUGOŚĆ OGÓŁEM					
					A-0	A-III N				
					φ6	φ8		φ12	φ14	φ16
	-	mm	m	szt.	m	m	m	m	m	m
2.22	1	12	4,05	3				12,15		
	2	12	3,65	1				3,65		
	2'	14	3,65	3					10,95	
	4	6	0,86	22	18,92					
	5	8	1,70	19		32,30				
	6	6	1,80	3	5,40					
	7	6	0,80	22	17,60					
2.23	1	12	4,05	2				8,10		
	2	12	3,65	4				14,60		
	3	6	1,00	22	22,00					
	6	6	1,80	3	5,40					
	8	8	1,35	16		21,60				
2.24	1	12	3,50	4				14,00		
	3	14	3,20	8					25,60	
	2	12	3,20	6				19,20		
	6	6	0,90	20	18,00					
	7	6	0,96	20	19,20					
	8	8	1,85	15		27,75				
	9	6	2,80	1	2,80					
2.26	1	12	3,50	4				14,00		
	2	12	3,20	4				12,80		
	5	6	1,42	20	28,40					
2.27	1	12	3,50	3				10,50		
	2	12	3,20	3				9,60		
	10	6	1,36	20	27,20					
2.28	1	12	3,50	3				10,50		
	2	12	3,20	3				9,60		
	11	6	1,28	20	25,60					
2.29	1	12	3,50	2				7,00		
	3	14	3,20	2					6,40	
	4	6	1,20	20	24,00					
2.2 2.2A	1	12	6,85	3				20,55		
	2	16	6,45	6						38,70
	3	6	1,20	82	98,40					
	1	12	6,70	3				20,10		
	2	16	6,30	6						37,80
	4	8	3,02	32		96,64				
	5	8	2,75	32		88,00				
2.20	7	8	1,22	100		122,00				
	8	6	2,70	12	32,40					
SUMA DŁUGOŚCI				m	345,32	388,29		186,35	42,95	76,50
MASA JEDNOSTKOWA				kg	0,222	0,395		0,888	1,21	1,58
MASA WG φ				kg	76,66	153,37		165,48	51,97	120,87
MASA OGÓŁEM				kg			568,35			

RYS. NR 26

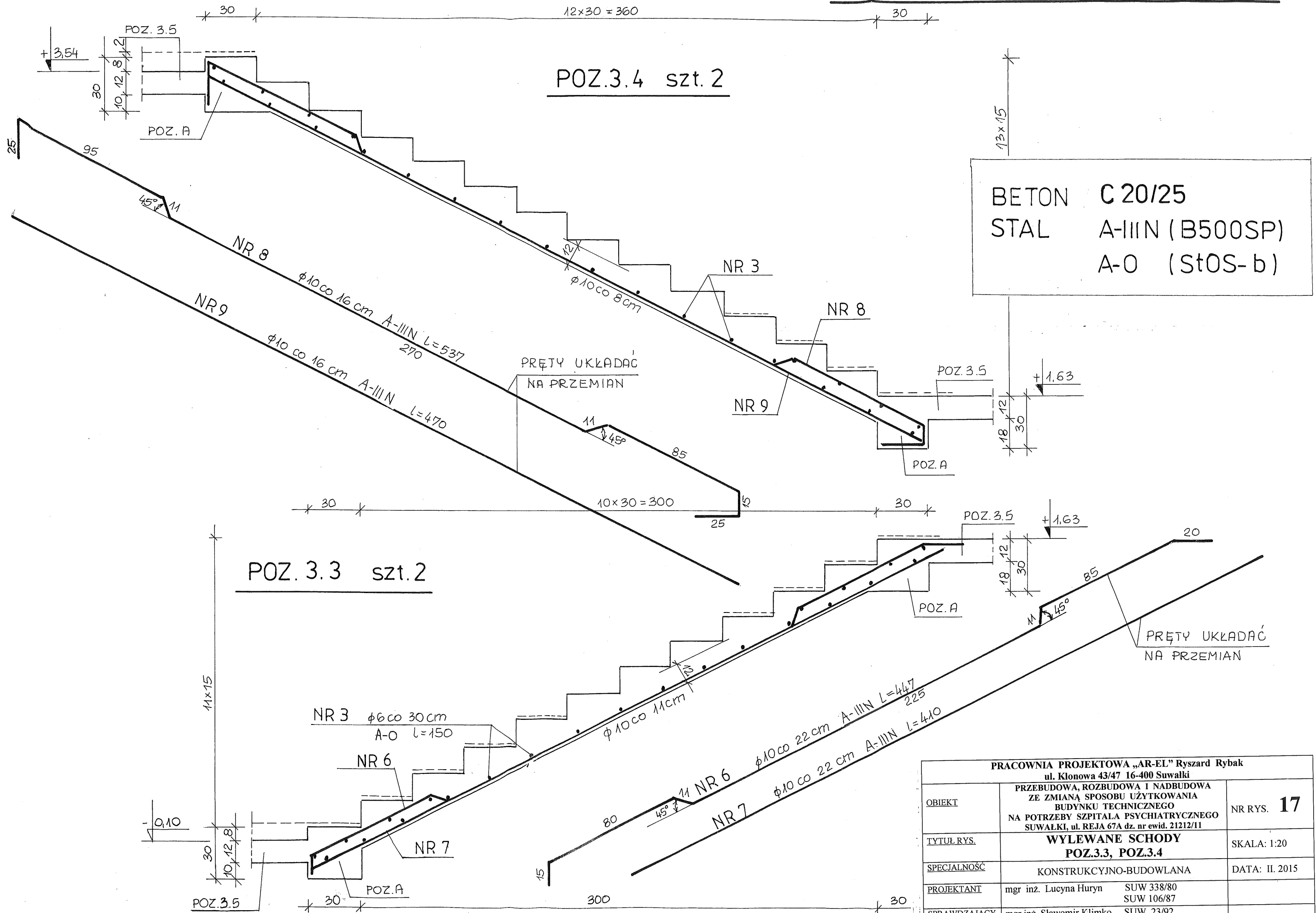
WYKAZ STALI

[illegible]

WYKAZ PREFABRYKATÓW

RODZAJ ELEMENTU	L.P.	SYMBOL	WG KATALOGU	ILOŚĆ						UWAGI
				PIWNICE	PARTER	I PIĘTRO	DACH		RAZEM	
PŁYTY STROPOWE	1	S-630x120x24/4,5	KBA-31.5.1(17)			46			46	
	2	S-630x90x24/4,5	— II —			26			26	
	3	S-300x120x24/4,5	— II —			27			27	
	4	S-300x90x24/4,5	— II —			12			12	
	5	S-360x120x24/4,5	— II —			7			7	
PŁYTY DACHOWE	1	DKZ 300/60	KBA-31.6.3(6)				328		328	
	2	DKZ 300/30	— II —				24		24	
	3	DKZ 270/60	— II —				36		36	
	4	DKZ 270/30	— II —				3		3	
	5	DKZ 240/60	— II —				10		10	
	6	DKZ 240/30	— II —				1		1	
	7	DKZ 210/60	— II —				3		3	
	8	DKZ 210/30	— II —				—		—	
	9	DKZ 200/60	— II —				6		6	
	10	DKZ 200/30	— II —				1		1	
	11	DKZ 180/60	— II —				4		4	
	12	DKZ 180/30	— II —				4		4	
BELKI NADPROŻOWE		L-19 N/150	KBA-31.3.4(1)			6			6	
		L-19 N/180	— II —			93			93	
		L-19 N/210	— II —			3			3	
		L-19 D/150	— II —			46			46	
		L-19 D/180	— II —			2			2	

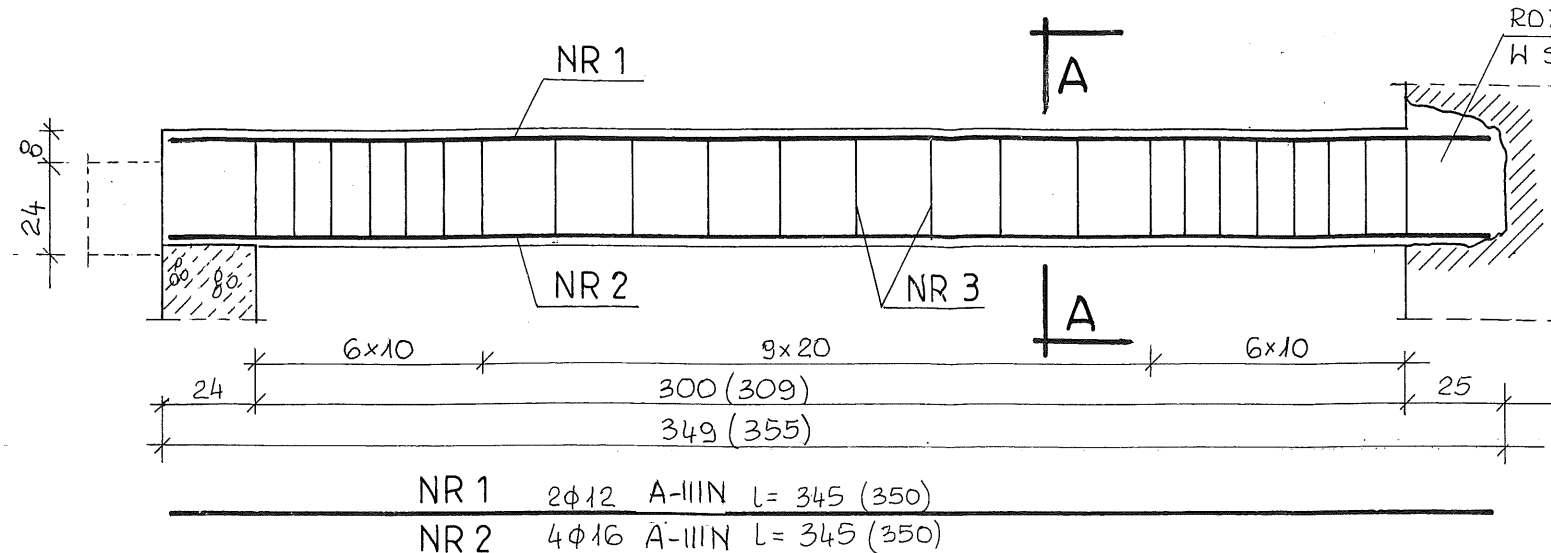
WYLEWANE SCHODY 1:20



PRACOWNIA PROJEKTOWA „AR-EL” Ryszard Rybak ul. Klonowa 43/47 16-400 Suwałki		
OBIEKT	PRZEBUDOWA, ROZBUDOWA I NADBUDOWA ZE ZMIANĄ SPOSOBU UŻYTKOWANIA BUDYNKU TECHNICZNEGO NA POTRZEBY SZPITALA PSYCHIATRYCZNEGO SUWAŁKI, ul. REJA 67A dz. nr ewid. 21212/11	NR RYS. 17
TYTUŁ RYS.	WYLEWANE SCHODY POZ.3.3, POZ.3.4	SKALA: 1:20
SPECJALNOŚĆ	KONSTRUKCYJNO-BUDOWLANA	DATA: II. 2015
PROJEKTANT	mgr inż. Lucyna Huryn SUW 338/80 SUW 106/87	
SPRAWDZAJACY	mgr inż. Sławomir Klimko SUW 23/92	

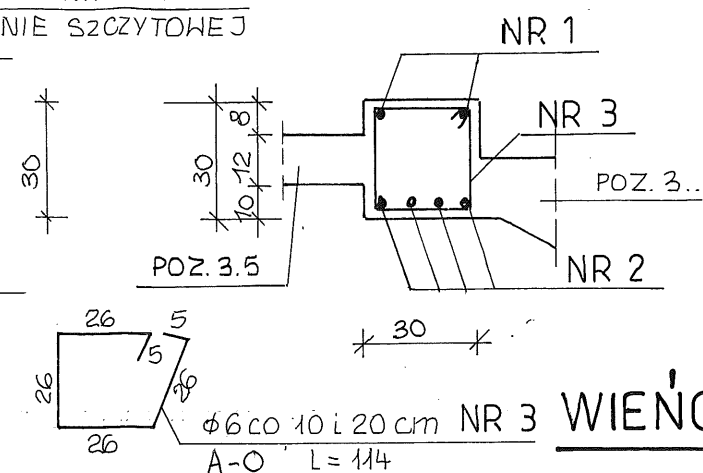
ELEMENTY WYLEWANE 1:20

POZ.A BELKA SCHODOWA szt. 8



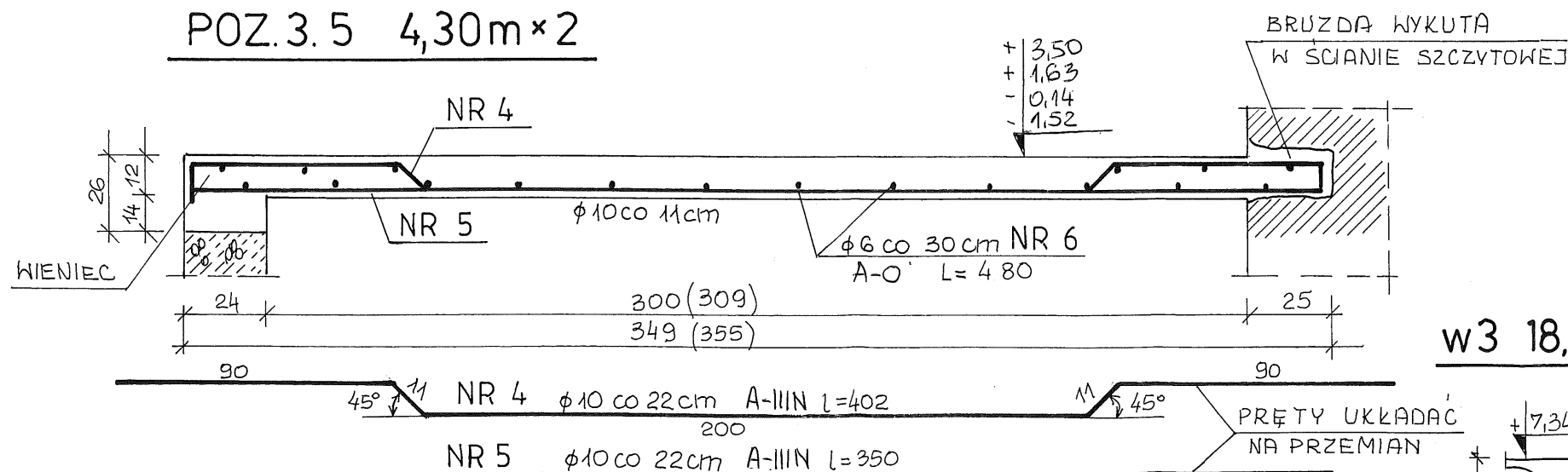
A - A

BETON C16/20
STAL StOS
34GS



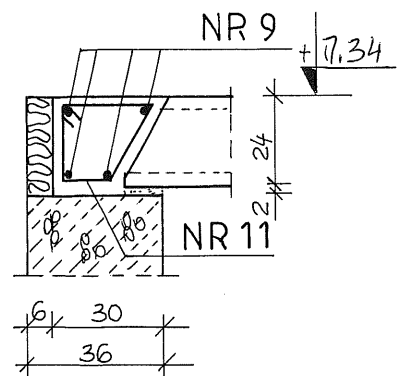
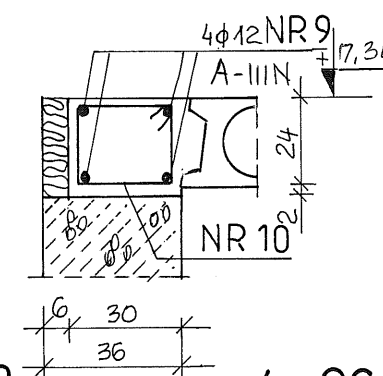
WIENIE STROPOWE

POZ.3.5 4,30m x 2



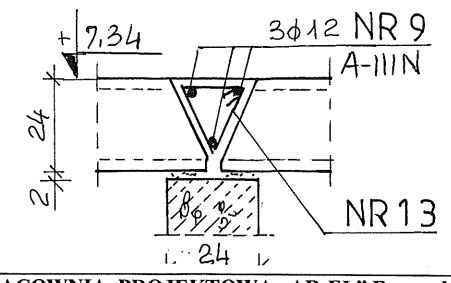
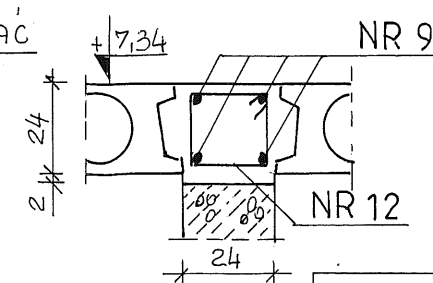
w1 31,45 m

w2 96,20 m

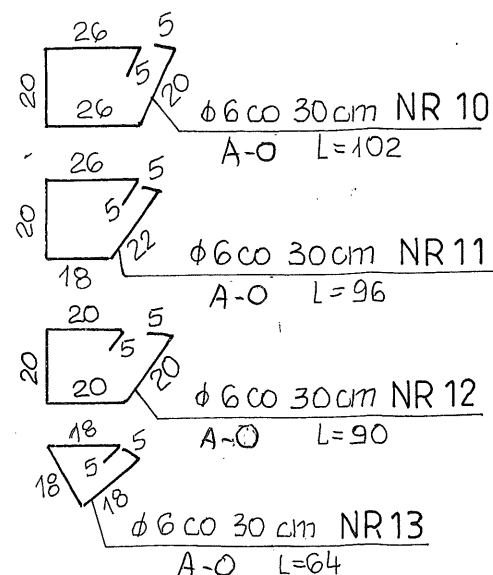
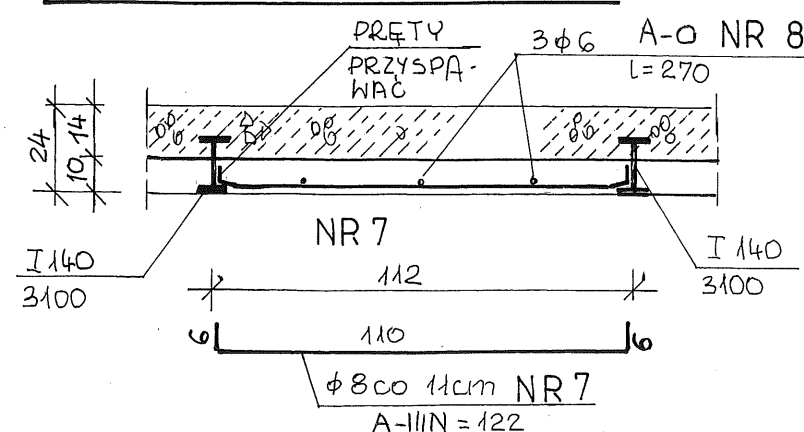


w3 18,90 m

w4 96,20 m



POZ.2.20 2,70m x 4

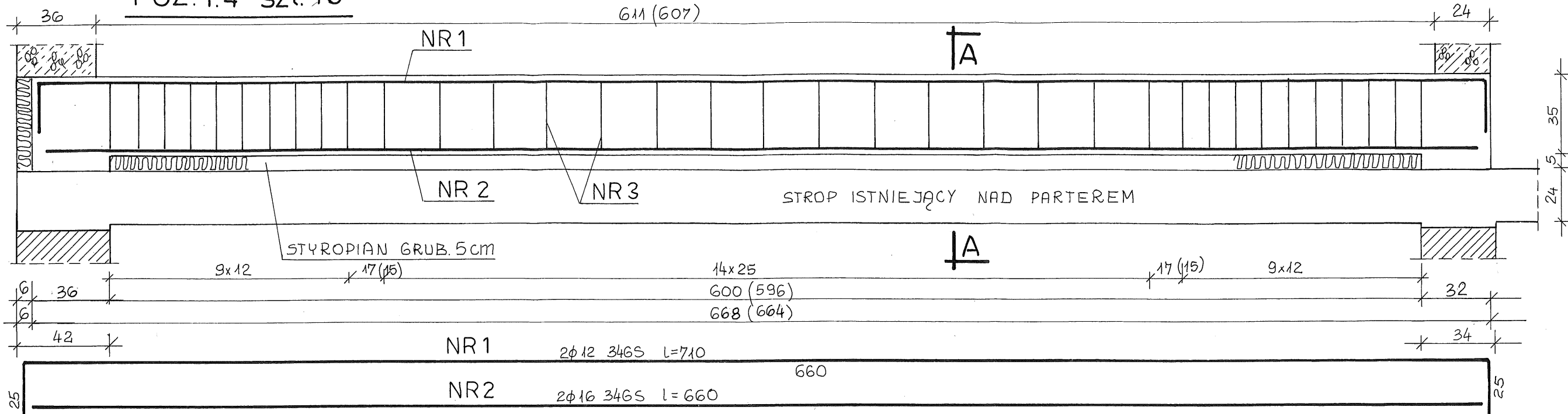


PRACOWNIA PROJEKTOWA „AR-EL” Ryszard Rybak
ul. Klonowa 43/47 16-400 Suwałki

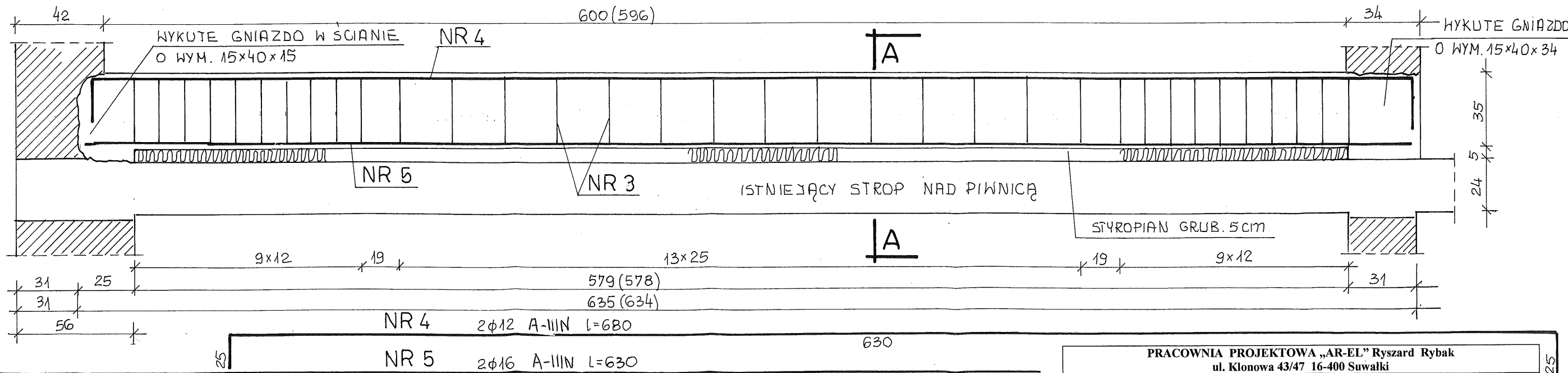
OBIEKT	PRZEBUDOWA, ROZBUDOWA I NADBUDOWA ZE ZMIANĄ SPOSOBU UŻYTKOWANIA BUDYNKU TECHNICZNEGO NA POTRZEBY SZPITALA PSYCHIATRYCZNEGO SUWAŁKI, ul. REJA 67A dz. nr ewid. 21212/11	NR RYS. 18
TYTUŁ RYS.	ELEMENTY WYLEWANE POZ.2.20, POZ.2.20A, POZ.3.5, POZ.A, WIENIE STROPOWE	SKALA: 1:20
SPECJALNOŚĆ	KONSTRUKCYJNO-BUDOWLANA	DATA: II. 2015
PROJEKTANT	mgr inż. Lucyna Huryn SUW 338/80 SUW 106/87	
SPRAWDZAJĄCY	mgr inż. Sławomir Klimko SUW 23/92	

BELKI POD ŚCIANKI DZIAŁOWE ODCIĄŻAJĄCE STROP 1:20

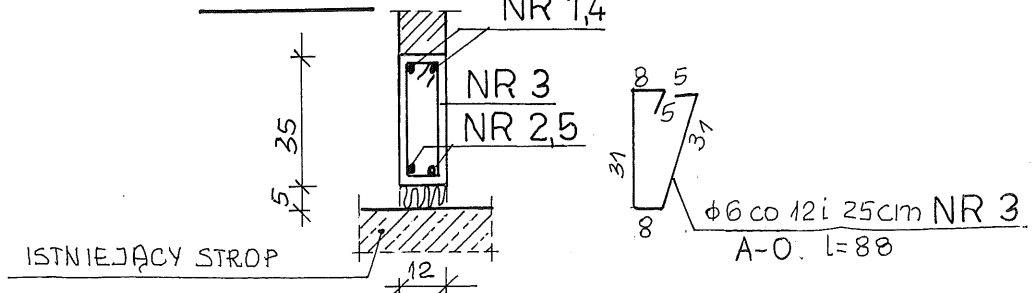
POZ.1.4 szt. 18



POZ.1.3 szt. 8



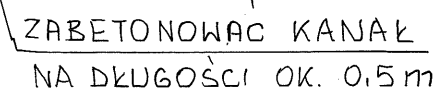
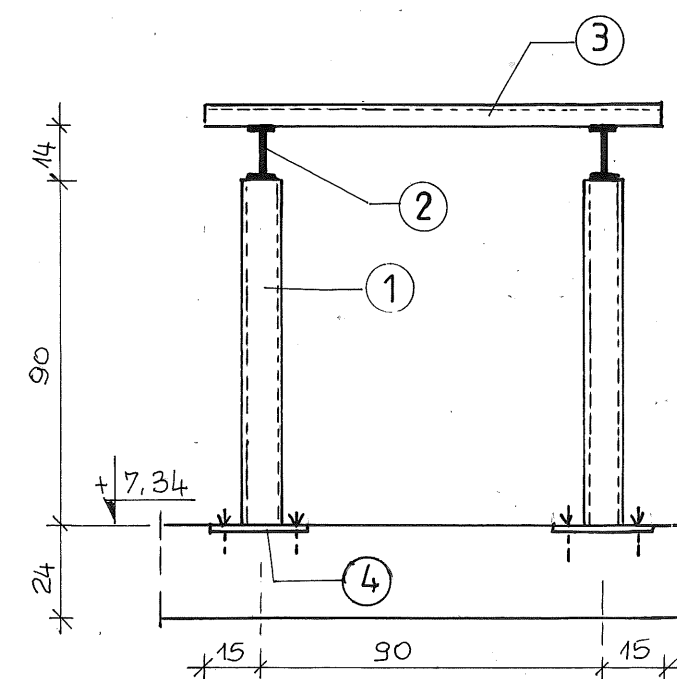
A-A



BETON C20/25
STAL A-IIIIN (B500SP)
A-0 (St0S-b)

PRACOWNIA PROJEKTOWA „AR-EL” Ryszard Rybak ul. Klonowa 43/47 16-400 Suwałki		
OBIEKT	PRZEBUDOWA, ROZBUDOWA I NADBUDOWA ZE ZMIANĄ SPOSOBU UŻYTKOWANIA BUDYNKU TECHNICZNEGO NA POTRZEBY SZPITALA PSYCHIATRYCZNEGO SUWAŁKI, ul. REJA 67A dz. nr ewid. 21212/11	NR RYS. 10
TYTUŁ RYS.	BELKI POD ŚCIANKI DZIAŁOWE ODCIĄŻAJĄCE STROP POZ.1.3, POZ.1.4	SKALA: 1:20
SPECYJALNOŚĆ	KONSTRUKCYJNO-BUDOWLANA	DATA: II. 2015
PROJEKTANT	mgr inż. Lucyna Huryn SUW 338/80 SUW 106/87	
SPRAWDZAJĄCY	mgr inż. Sławomir Klimko SUW 23/92	

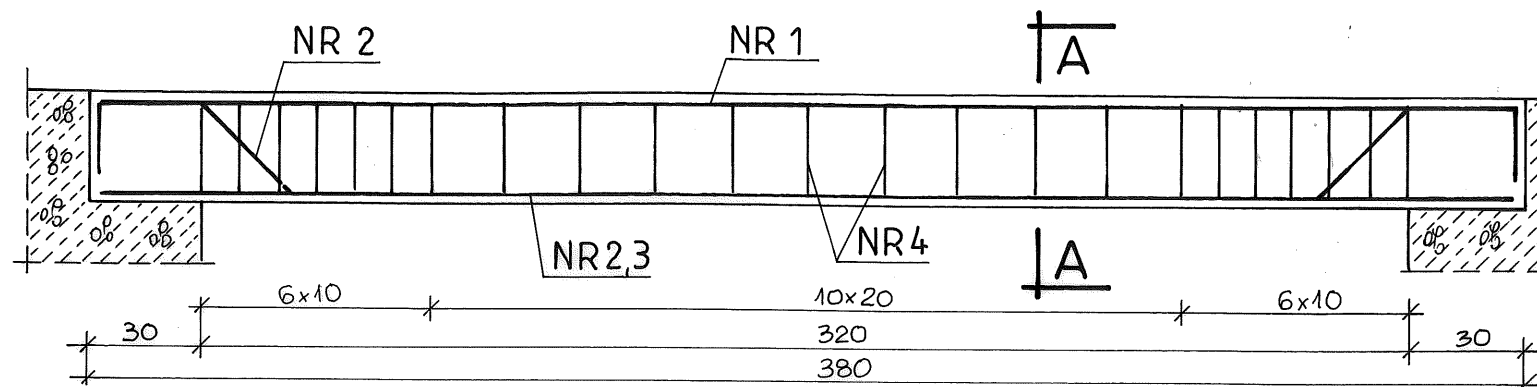
1:20, 1:10



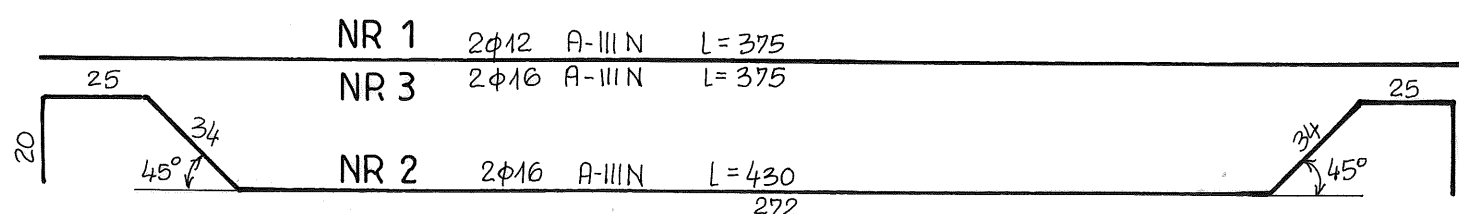
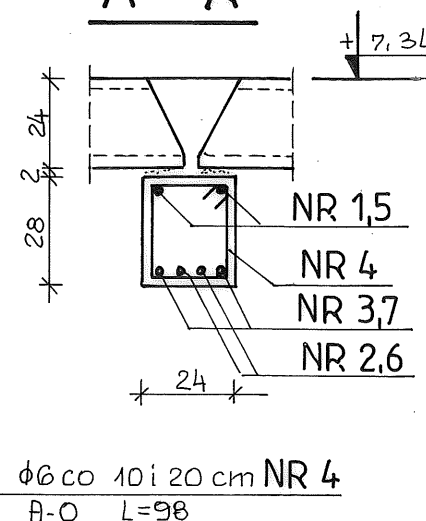
PRACOWNIA PROJEKTOWA „AR-EL” Ryszard Rybak ul. Klonowa 43/47 16-400 Suwałki		
OBIEKT	PRZEBUDOWA, ROZBUDOWA I NADBUDOWA ZE ZMIANĄ SPOSOBU UŻYTKOWANIA BUDYNKU TECHNICZNEGO NA POTRZEBY SZPITALA PSYCHIATRYCZNEGO SUWAŁKI, ul. REJA 67A dz. nr ewid. 21212/11	NR RYS. 21
TYTUŁ RYS.	KONSTRUKCJA WSPORCZA POD CENTRALE WENTYLACYJNE	SKALA: 1:20
SPECJALNOŚĆ	KONSTRUKCYJNO-BUDOWLANA	DATA: II. 2015
PROJEKTANT	mgr inż. Lucyna Huryn SUW 338/80 SUW 106/87	
SPRAWDZAJĄCY	mgr inż. Sławomir Klimko SUW 23/92	

WYLEWANE BELKI I PIĘTRA 1:20

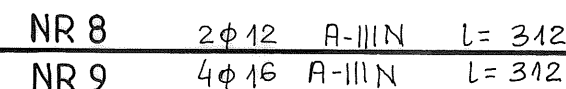
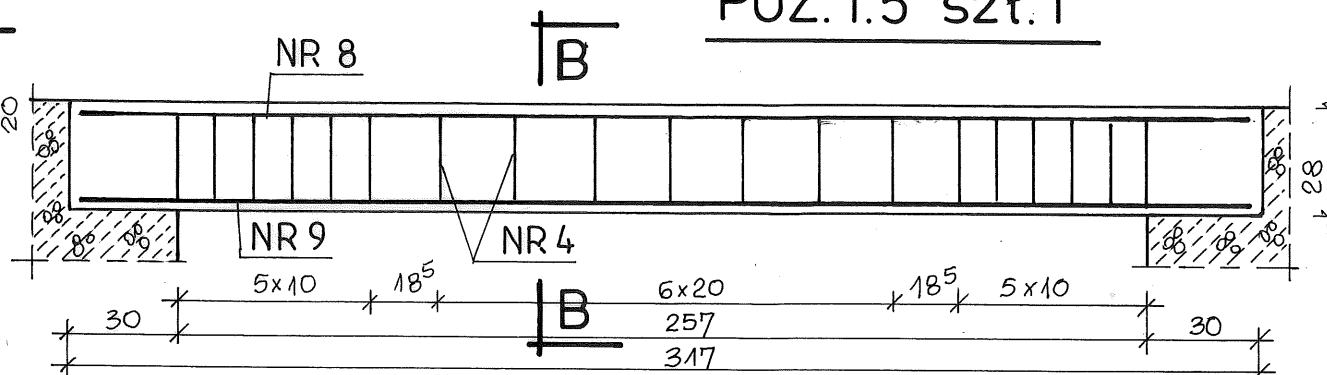
POZ.1.1 szt.1



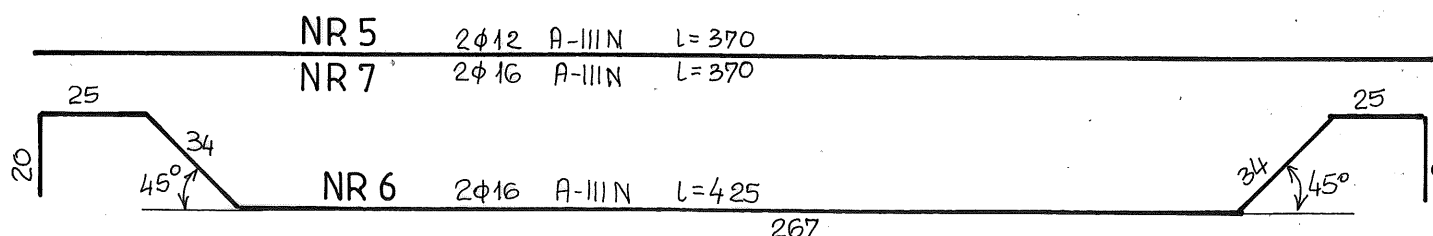
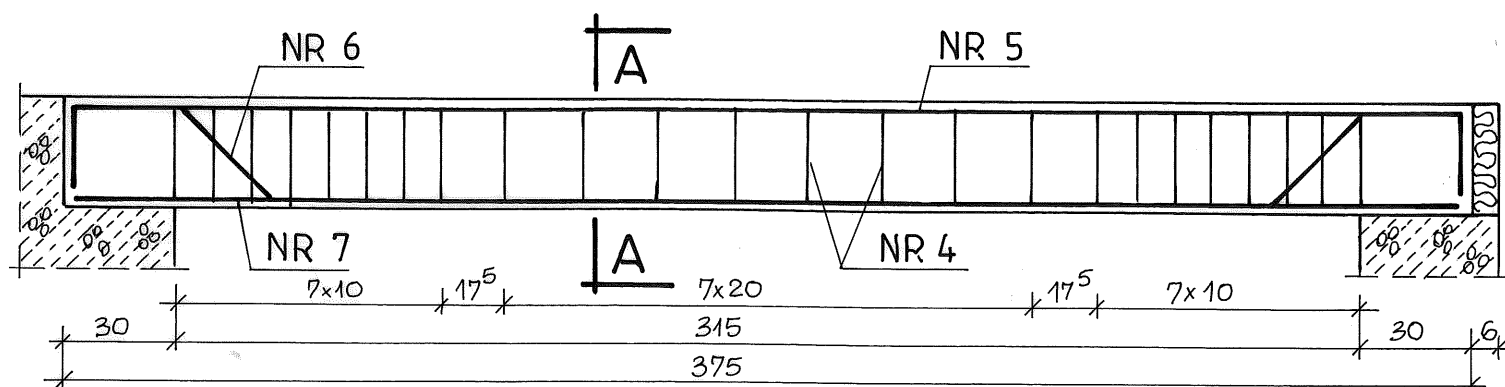
A - A



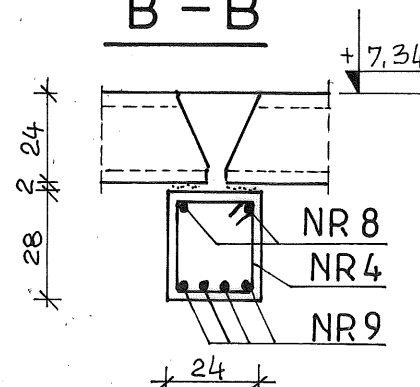
POZ.1.5 szt.1



POZ.1.2 szt.2



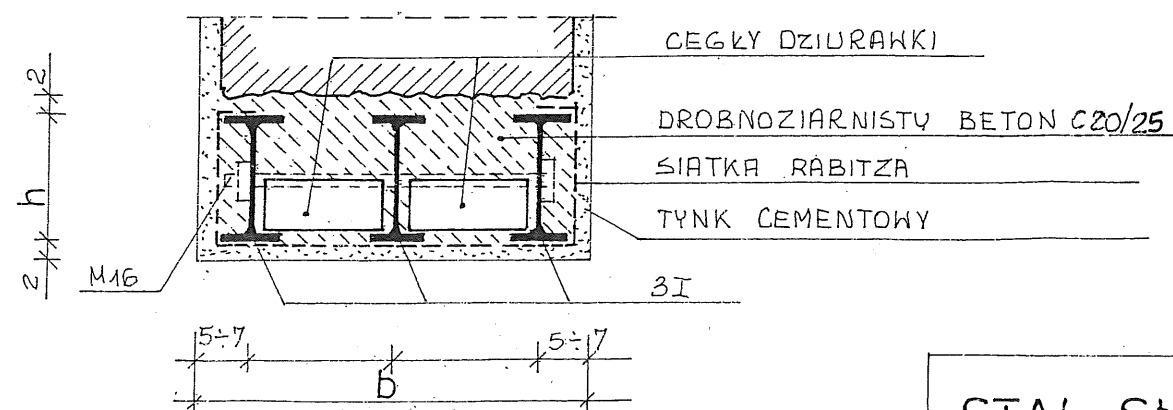
B - B



BETON C 20/25
STAL A-IIIN (B500SP)
A-O (StOS-b)

PRACOWNIA PROJEKTOWA „AR-EL” Ryszard Rybak ul. Klonowa 43/47 16-400 Suwałki		
OBIEKT	PRZEBUDOWA, ROZBUDOWA I NADBUDOWA ZE ZMIANĄ SPOSOBU UŻYTKOWANIA BUDYNKU TECHNICZNEGO NA POTRZEBY SZPITALA PSYCHIATRYCZNEGO SUWAŁKI, ul. REJA 67A dz. nr ewid. 21212/11	NR RYS. 9
TYTUŁ RYS.	WYLEWANE BELKI I PIĘTRA POZ.1.1, POZ.1.2, POZ.1.5	SKALA: 1:20
SPECJALNOŚĆ	KONSTRUKCYJNO-BUDOWLANA	DATA: II. 2015
PROJEKTANT	mgr inż. Lucyna Huryn SUW 338/80 SUW 106/87	
SPRAWDZAJĄCY	mgr inż. Sławomir Klimko SUW 23/92	

1:20, 1:10

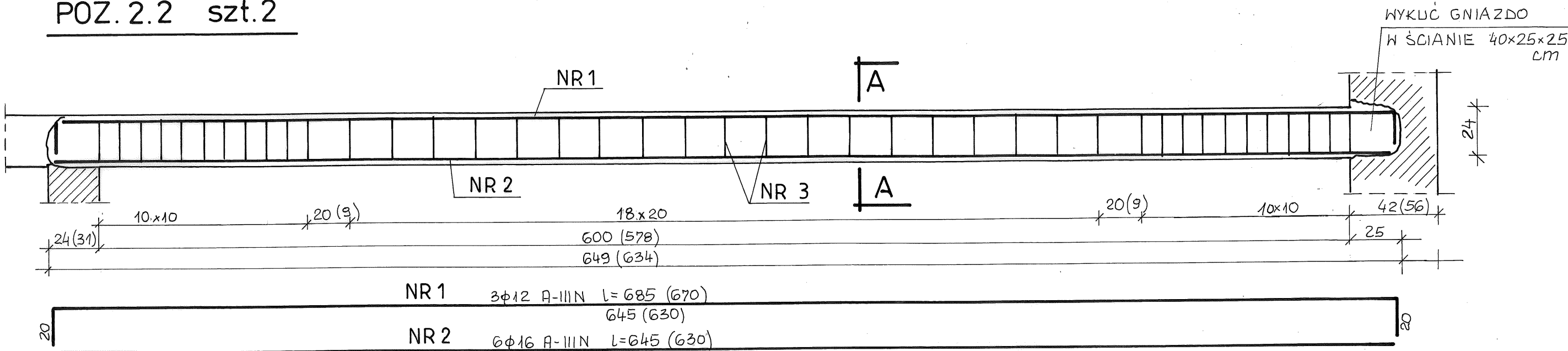
[illegible]

STAL St3SX

PRACOWNIA PROJEKTOWA „AR-EL” Ryszard Rybak ul. Klonowa 43/47 16-400 Suwałki		
OBIEKT	PRZEBUDOWA, ROZBUDOWA I NADBUDOWA ZE ZMIANĄ SPOSOBU UŻYTKOWANIA BUDYNKU TECHNICZNEGO NA POTRZEBY SZPITALA PSYCHIATRYCZNEGO SUWAŁKI, ul. REJA 67A dz. nr ewid. 21212/11	NR RYS. 8
TYTUŁ RYS.	PODCIĄGI, BELKI I NADPROŻA W ŚCIANACH ISTNIEJĄCYCH POZ.1/S - POZ.15/S	SKALA: 1:20, 1:10
SPECJALNOŚĆ	KONSTRUKCYJNO-BUDOWLANA	DATA: II. 2015
PROJEKTANT	mgr inż. Lucyna Huryn SUW 338/80 SUW 106/87	
SPRAWDZAJĄCY	mgr inż. Sławomir Klimko SUW 23/92	

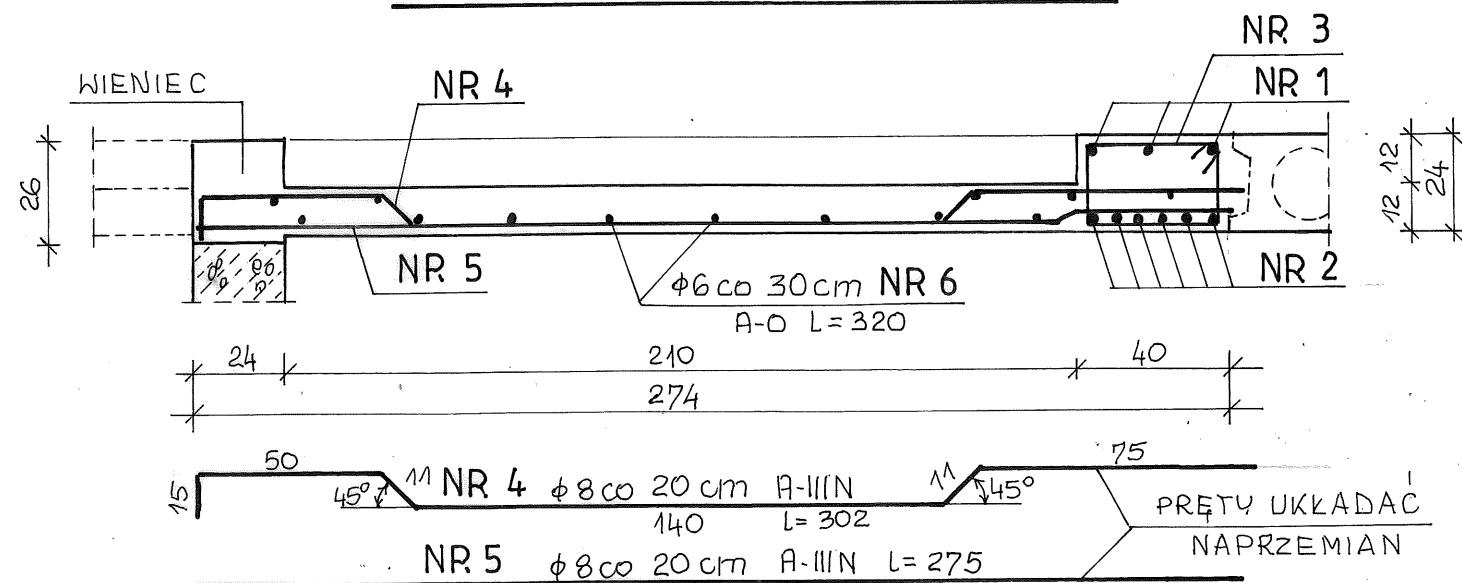
WYLEWANE FRAGMENTY STROPÓW 1:20

POZ. 2.2 szt.2



A - A

POZ.2.2A 2,98m+3,20m

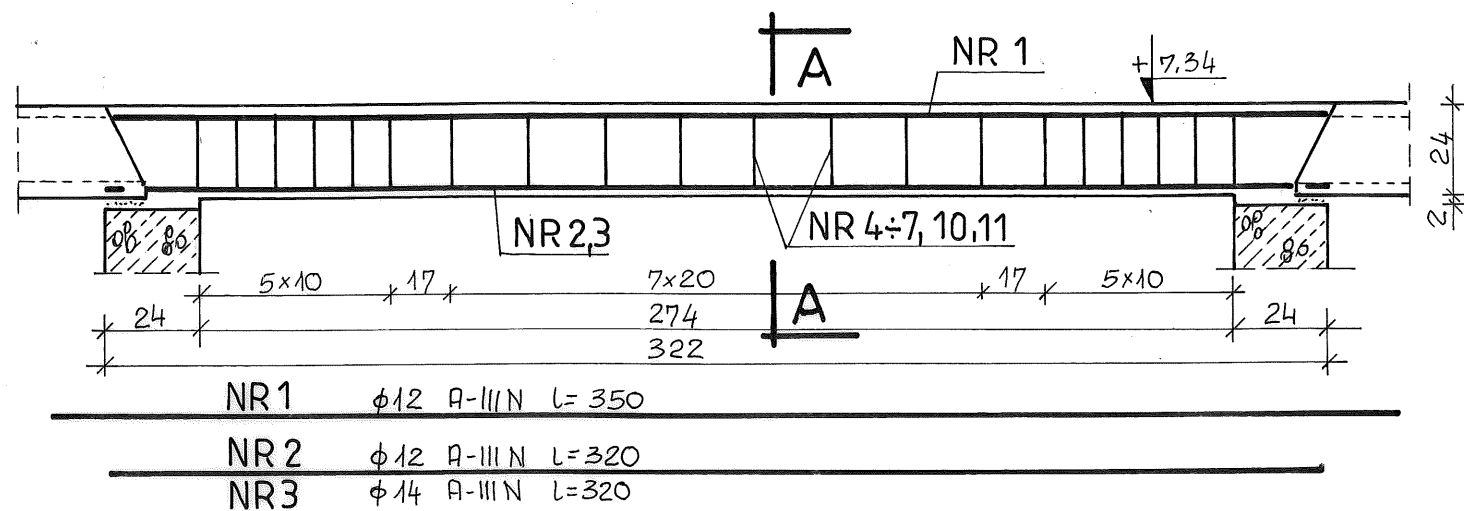


BETON C20/25
STAL A-III N (B500SP)
A-O (St0S-b)

PRACOWNIA PROJEKTOWA „AR-EL” Ryszard Rybak ul. Klonowa 43/47 16-400 Suwałki		
OBIEKT	PRZEBUDOWA, ROZBUDOWA I NADBUDOWA ZE ZMIANĄ SPOSOBU UŻYTKOWANIA BUDYNKU TECHNICZNEGO NA POTRZEBY SZPITALA PSYCHIATRYCZNEGO SUWAŁKI, ul. REJA 67A dz. nr ewid. 21212/11	NR RYS. 15
TYTUŁ RYS.	WYLEWANE FRAGMENTY STROPÓW POZ.2.2, POZ.2.2A	SKALA: 1:20
SPECJALNOŚĆ	KONSTRUKCYJNO-BUDOWLANA	DATA: II. 2015
PROJEKTANT	mgr inż. Lucyna Huryn SUW 338/80 SUW 106/87	
SPRAWDZAJĄCY	mgr inż. Sławomir Klimko SUW 23/92	

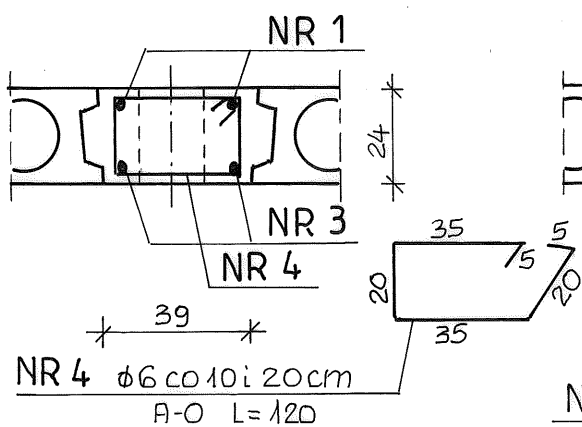
WYLEWANE FRAGMENTY STROPU NAD PIĘTREM 1:20

PRZEKRÓJ PODŁUŻNY PRZEZ ŻEBRO

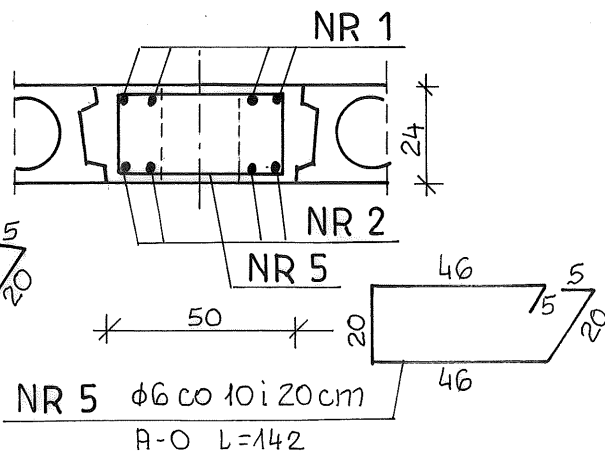


BETON C20/25
STAL A-III N (B500SP)
A-O (StOS-b)

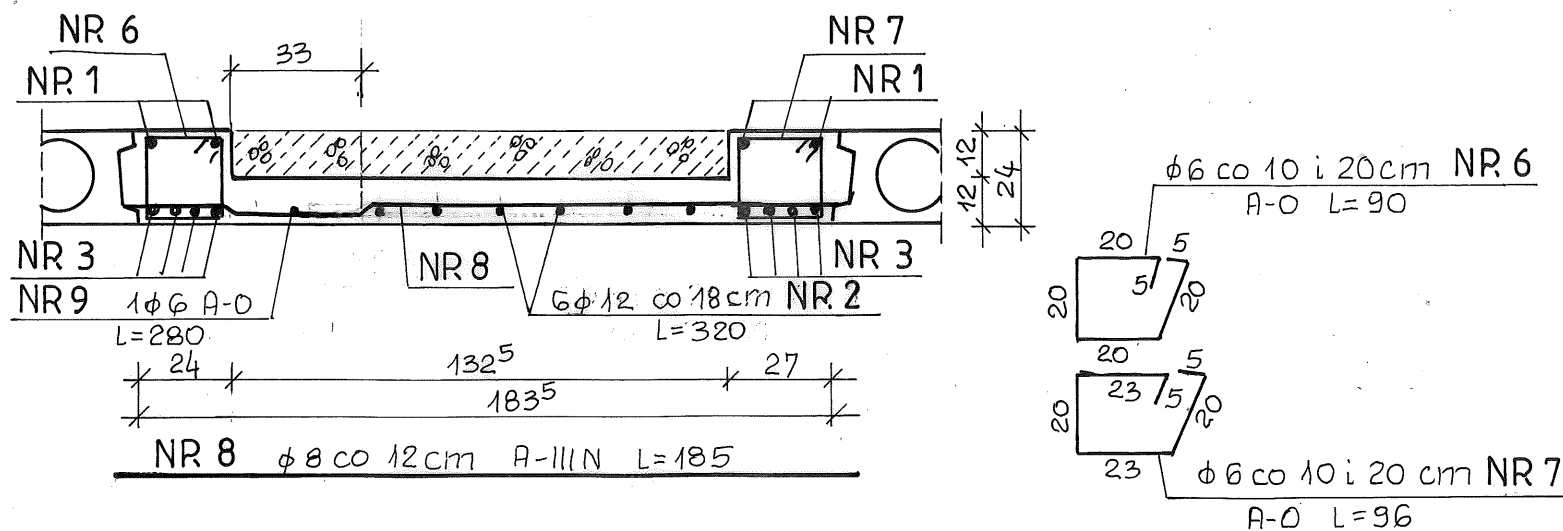
POZ. 2.29 szt.1



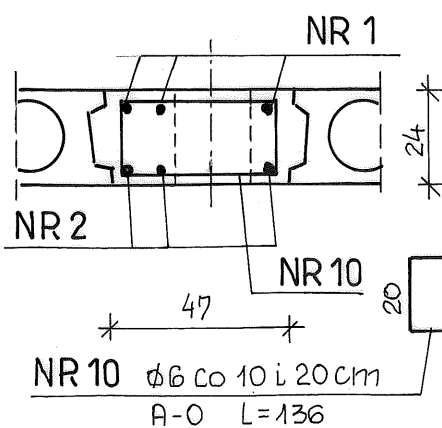
POZ. 2.26 szt.1



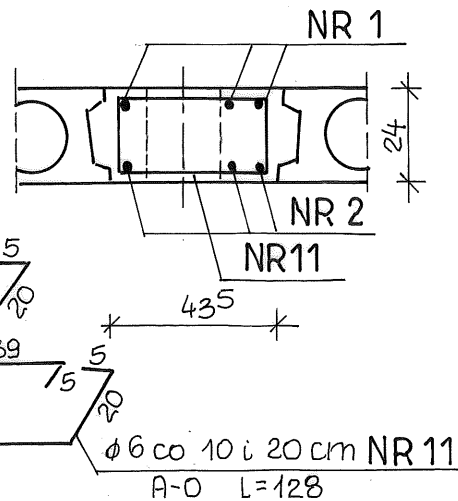
POZ. 2.24 szt.1



POZ. 2.27 szt.1



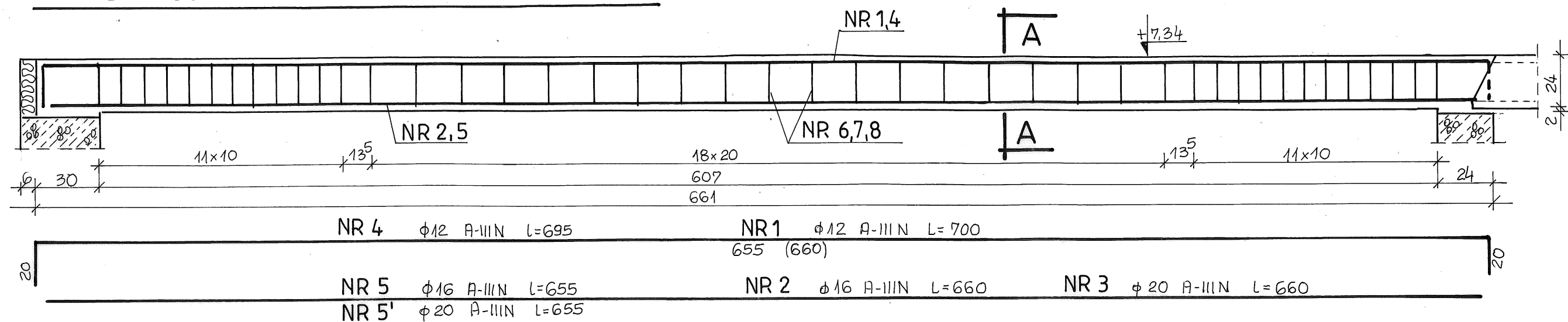
POZ. 2.28 szt.1



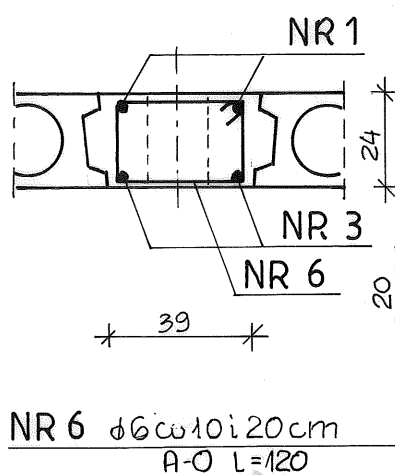
PRACOWNIA PROJEKTOWA „AR-EL” Ryszard Rybak ul. Klonowa 43/47 16-400 Suwałki		
OBIEKT	PRZEBUDOWA, ROZBUDOWA I NADBUDOWA ZE ZMIANĄ SPOSOBU UŻYTKOWANIA BUDYNKU TECHNICZNEGO NA POTRZEBY SZPITALA PSYCHIATRYCZNEGO SUWAŁKI, ul. REJA 67A dz. nr ewid. 21212/11	NR RYS. 14
TYTUŁ RYS.	WYLEWANE FRAGMENTY STROPU NAD PIĘTREM POZ. 2.24, POZ. 2.26, POZ. 2.27, POZ. 2.28, POZ. 2.29	SKALA: 1:20
SPECJALNOŚĆ	KONSTRUKCYJNO-BUDOWLANA	DATA: II. 2015
PROJEKTANT	mgr inż. Lucyna Huryn SUW 338/80 SUW 106/87	
SPRAWDZAJĄCY	mgr inż. Sławomir Klimko SUW 23/92	

WYLEWANE FRAGMENTY STROPU NAD PIĘTREM 1:20

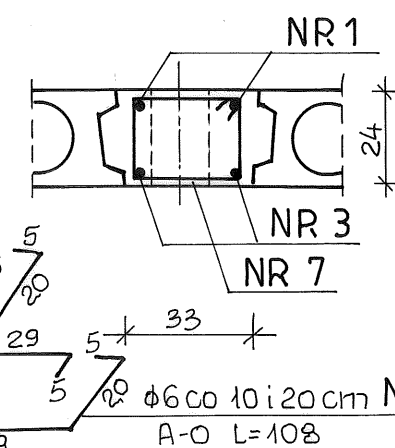
PRZEKRÓJ PODŁUŻNY PRZECZ ZEBRO



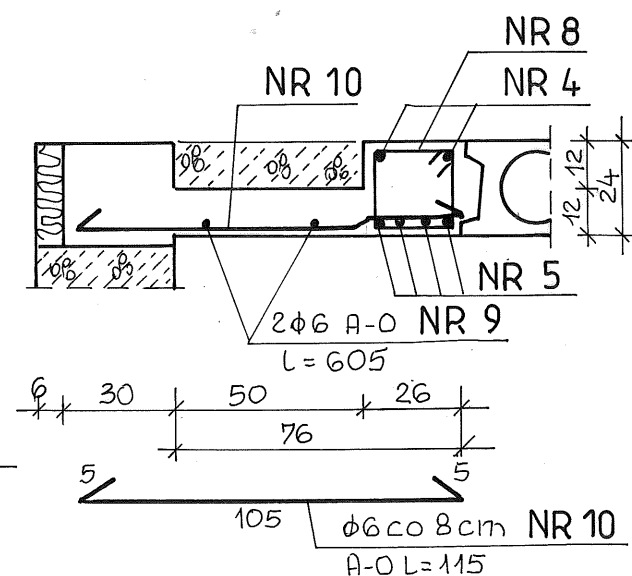
POZ.2.8 szt.1



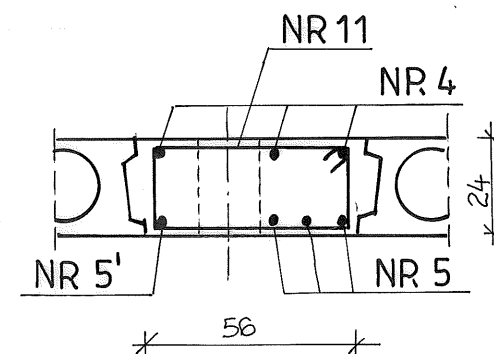
POZ.2.9 szt.1



POZ.2.11 szt.1

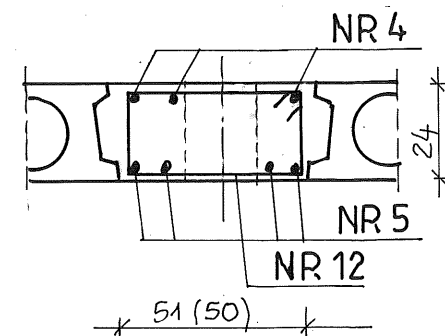


POZ.2.12 szt.1



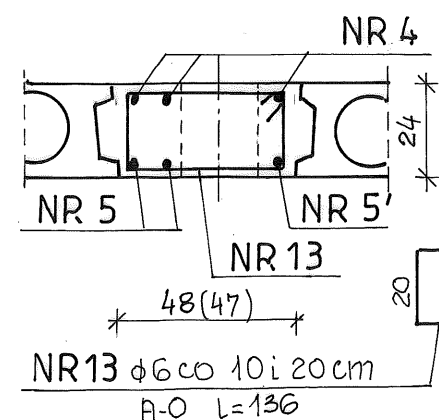
POZ.2.13 szt.2

POZ.2.14 szt.1



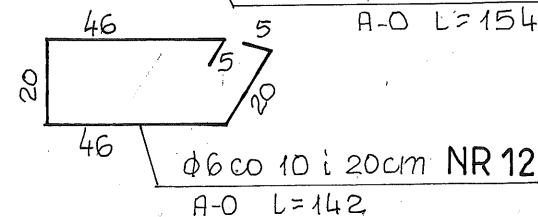
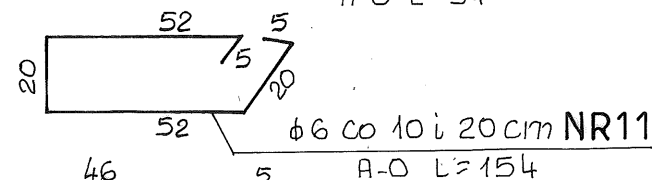
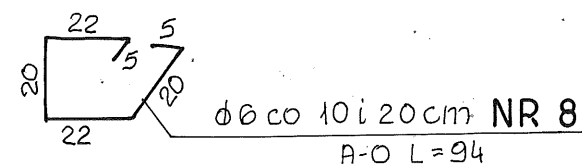
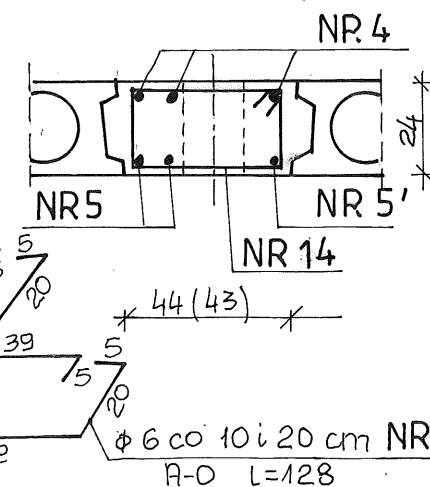
POZ.2.15 szt.1

POZ.2.18 szt.1



POZ.2.16 szt.1

POZ.2.17 szt.1

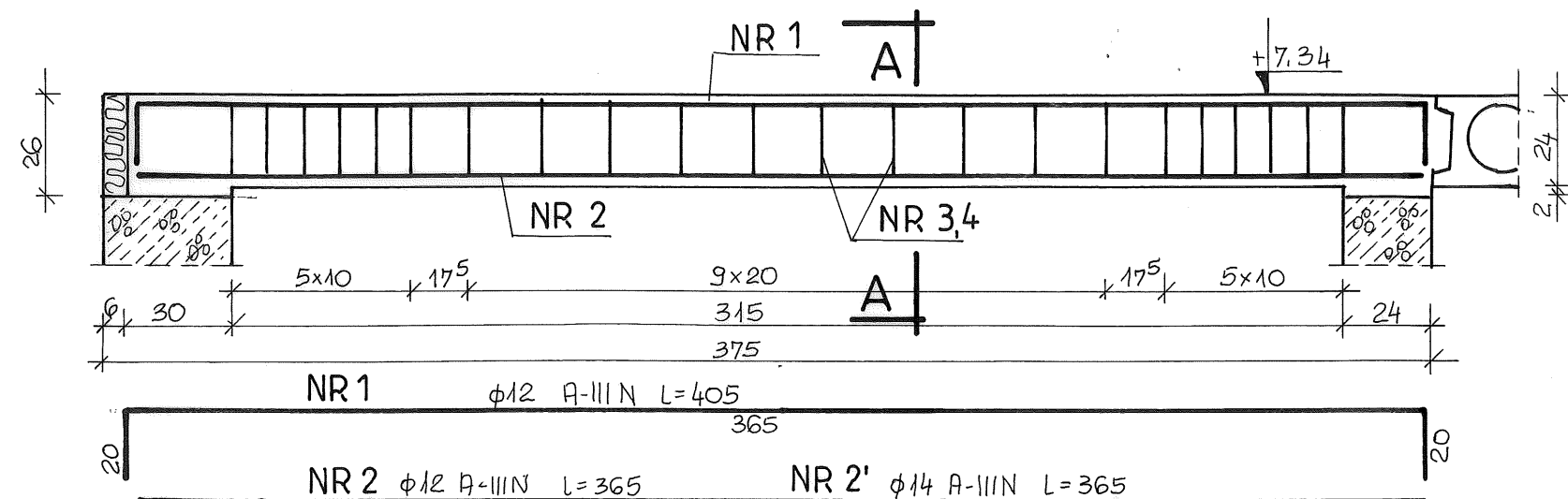


BETON C20/25
STAL A-IIIIN (B500SP)
A-O (St0S-b)

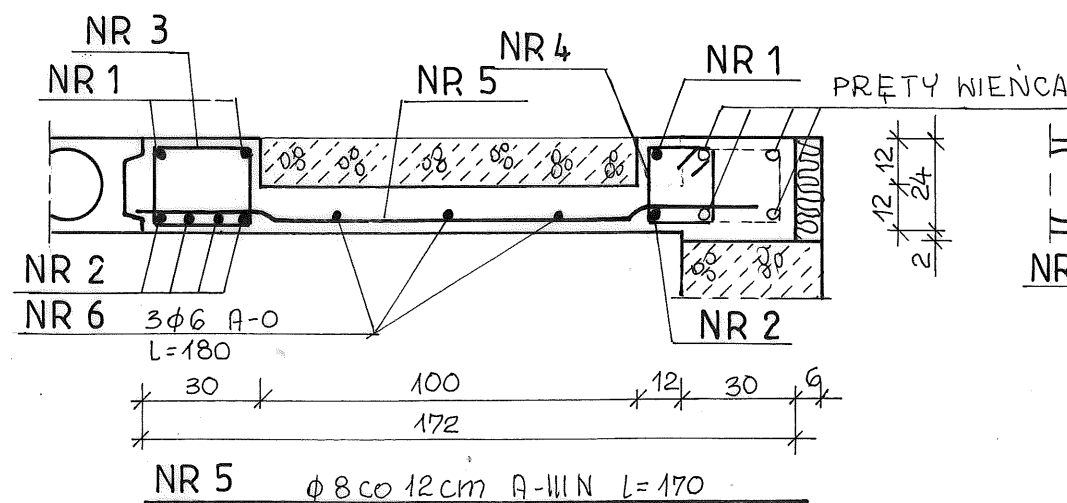
PRACOWNIA PROJEKTOWA „AR-EL” Ryszard Rybak ul. Klonowa 43/47 16-400 Suwałki		
OBIEKT	PRZEBUDOWA, ROZBUDOWA I NADBUDOWA ZE ZMIANĄ SPOSOBU UŻYTKOWANIA BUDYNKU TECHNICZNEGO NA POTRZEBY SZPITALA PSYCHIATRYCZNEGO SUWAŁKI, ul. REJA 67A dz. nr ewid. 21212/11	NR RYS. 12
TYTUŁ RYS.	WYLEWANE FRAGMENTY STROPU NAD PIĘTREM POZ.2.8, POZ.2.9, POZ.2.11, POZ.2.12, POZ.2.13, POZ.2.14, POZ.2.15, POZ.2.16, POZ.2.17, POZ.2.18	SKALA: 1:20
SPECJALNOŚĆ	KONSTRUKCYJNO-BUDOWLANA	DATA: II. 2015
PROJEKTANT	mgr inż. Lucyna Huryn SUW 338/80 SUW 106/87	
SPRAWDZAJĄCY	mgr inż. Sławomir Klimko SUW 23/92	

WYLEWANE FRAGMENTY STROPU NAD PIĘTREM 1:20

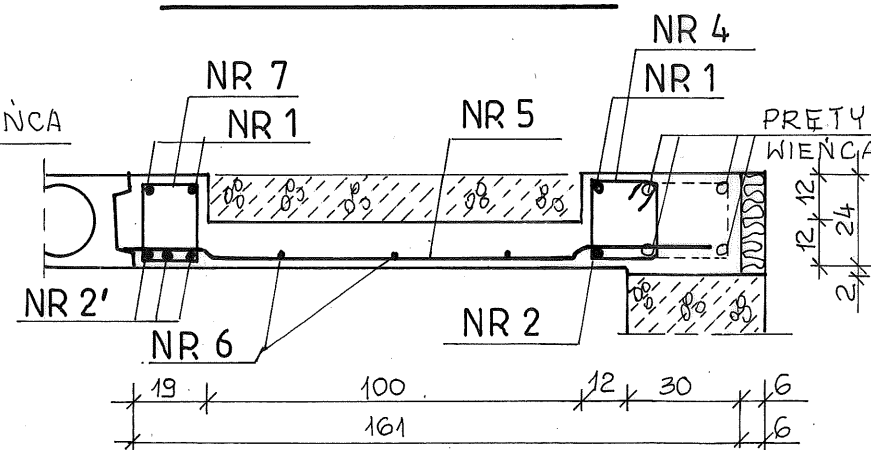
PRZEKRÓJ PODŁUŻNY PRZEZ ŻEBRO



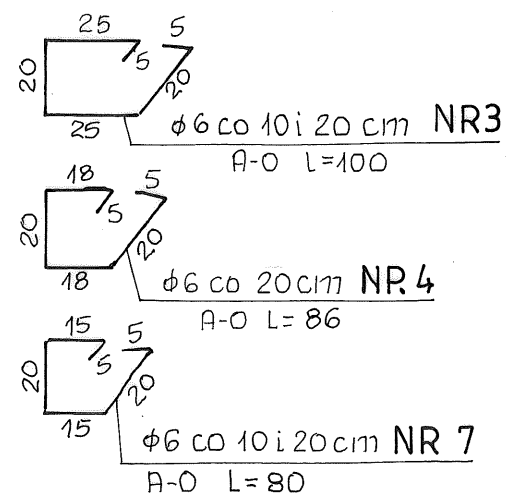
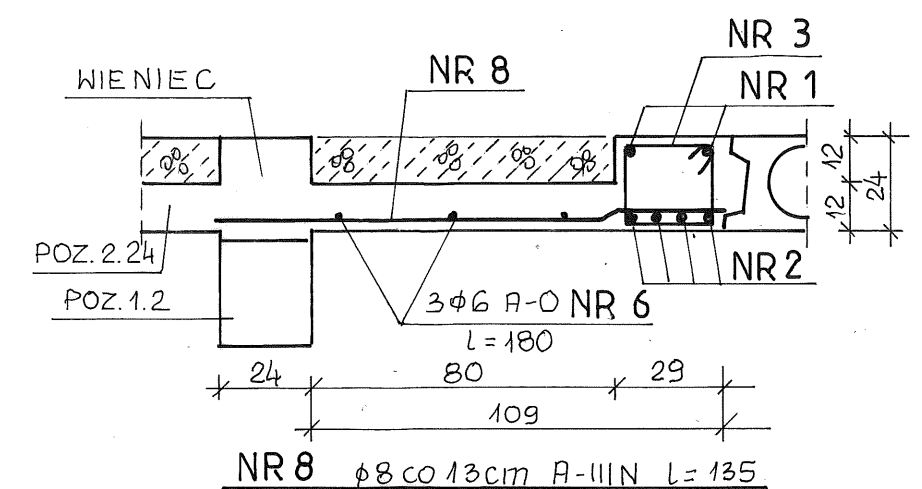
POZ.2.21 szt.1



POZ.2.22 szt.1



POZ.2.23 szt.1



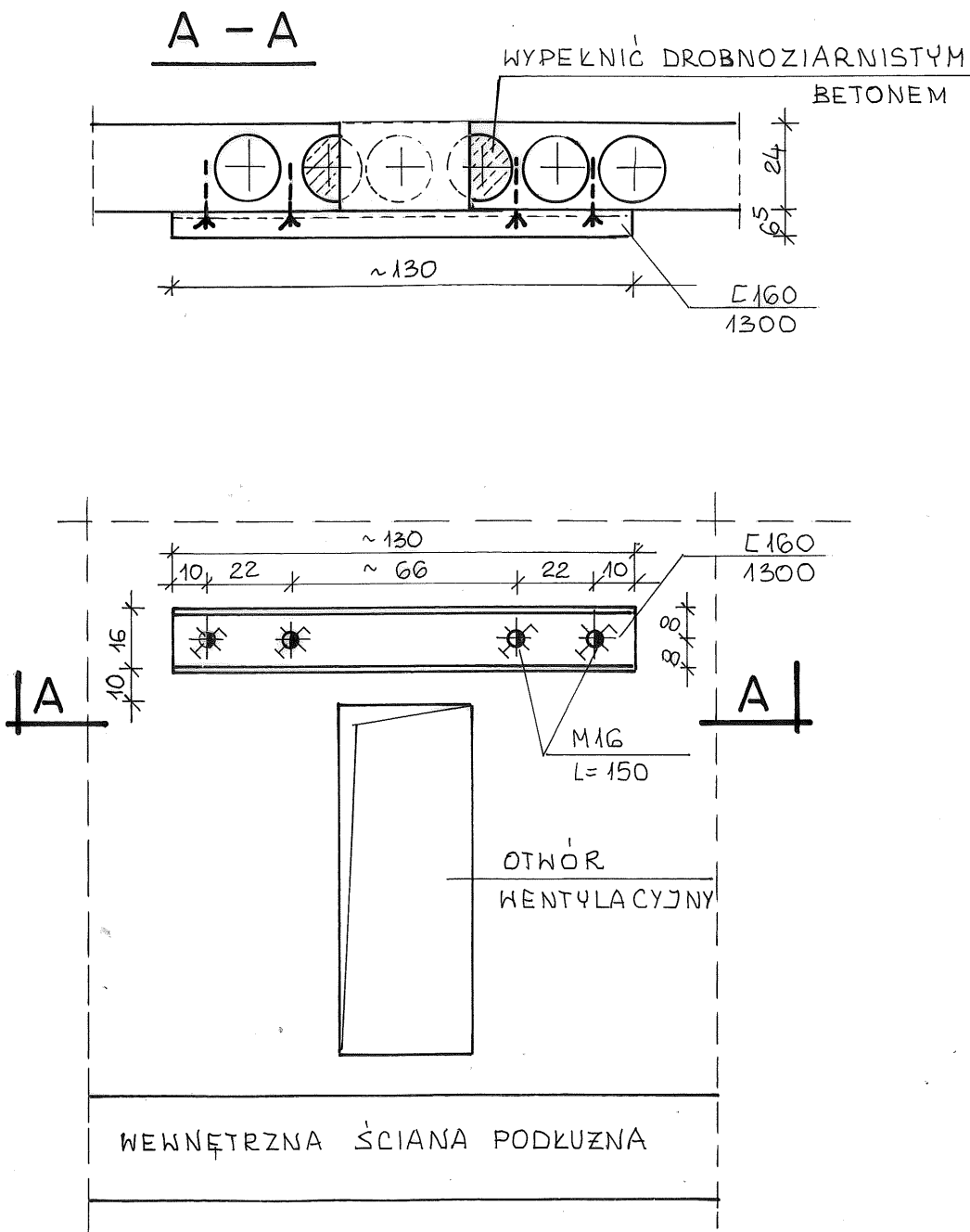
BETON C20/25
STAL A-III N (B500SP)
A-0 (St0S-b)

PRACOWNIA PROJEKTOWA „AR-EL” Ryszard Rybak ul. Klonowa 43/47 16-400 Suwałki		
OBIEKT	PRZEBUDOWA, ROZBUDOWA I NADBUDOWA ZE ZMIANĄ SPOSOBU UŻYTKOWANIA BUDYNKU TECHNICZNEGO NA POTRZEBY SZPITALA PSYCHIATRYCZNEGO SUWAŁKI, ul. REJA 67A dz. nr ewid. 21212/11	NR RYS. 13
TYTUŁ RYS.	WYLEWANE FRAGMENTY STROPU NAD PIĘTREM POZ.2.21, POZ.2.22, POZ.2.23	SKALA: 1:20
SPECJALNOŚĆ	KONSTRUKCYJNO-BUDOWLANA	DATA: II. 2015
PROJEKTANT	mgr inż. Lucyna Huryn SUW 338/80 SUW 106/87	
SPRAWDZAJĄCY	mgr inż. Sławomir Klimko SUW 23/92	

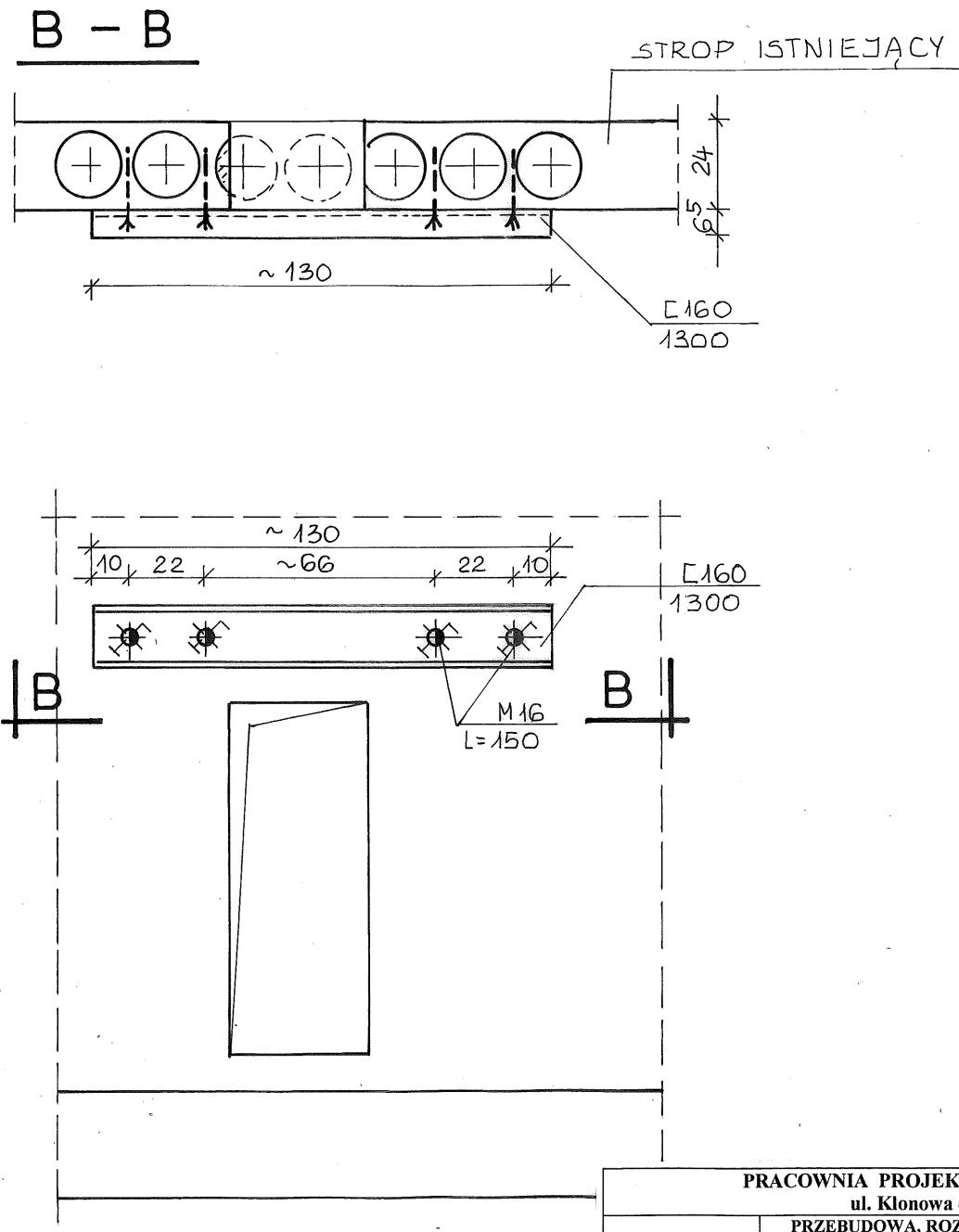
WZMOCNIENIE STROPU W MIEJSCACH OTWORÓW WENTYLACYJNYCH

szt. 5 × 2 1 : 20

WARIANT 1



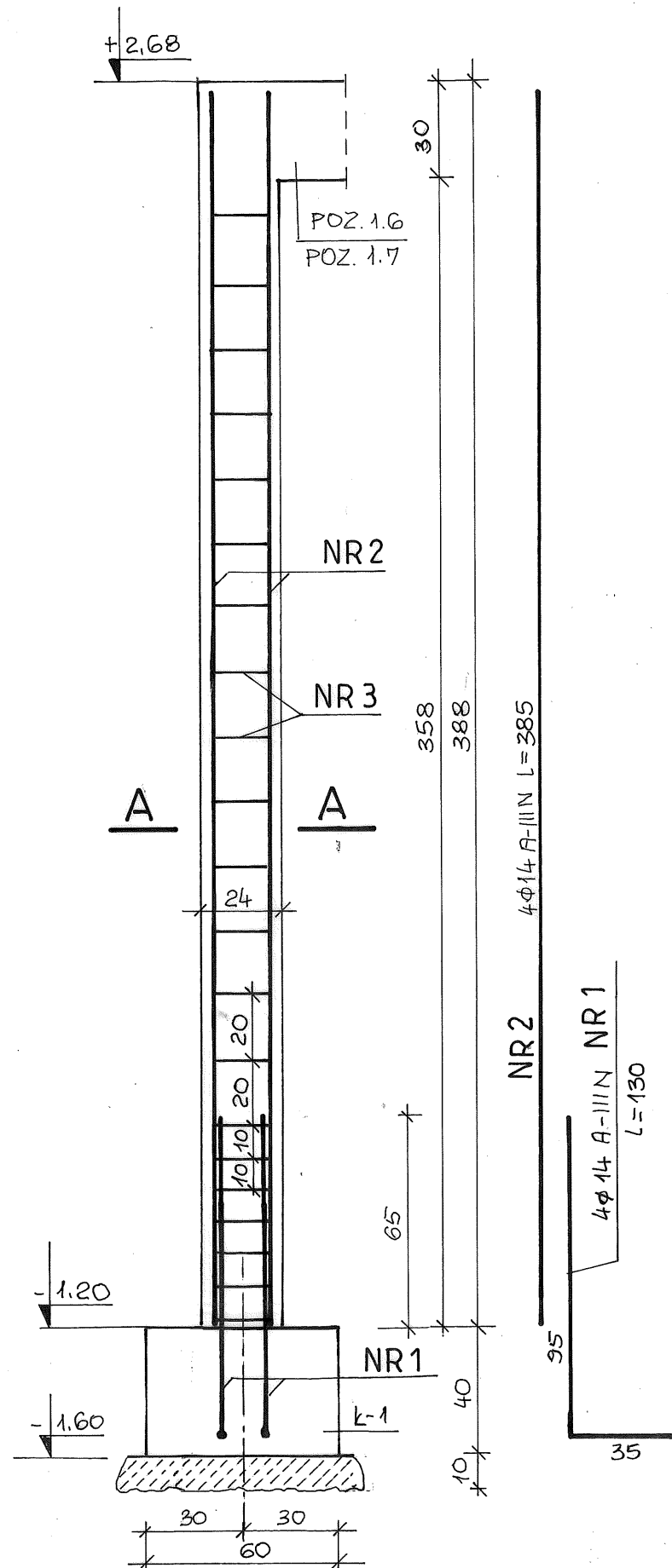
WARIANT 2



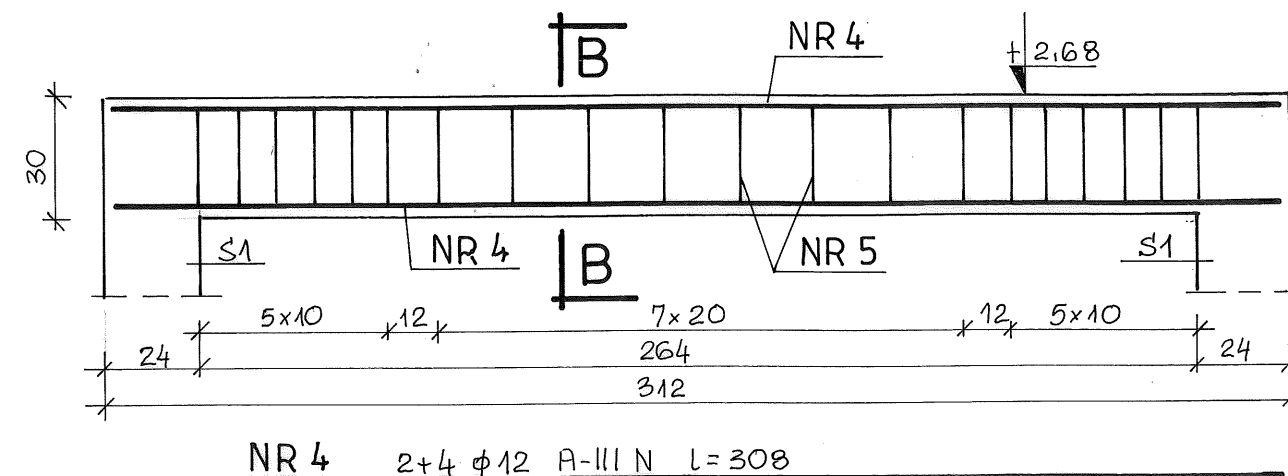
PRACOWNIA PROJEKTOWA „AR-EL” Ryszard Rybak ul. Klonowa 43/47 16-400 Suwałki		
OBIEKT	PRZEBUDOWA, ROZBUDOWA I NADBUDOWA ZE ZMIANĄ SPOSOBU UŻYTKOWANIA BUDYNKU TECHNICZNEGO NA POTRZEBY SZPITALA PSYCHIATRYCZNEGO SUWAŁKI, ul. REJA 67A dz. nr ewid. 21212/11	NR RYS. 20
TYTUŁ RYS.	WZMOCNIENIE STROPU W MIEJSCACH OTWORÓW WENTYLACYJNYCH	SKALA: 1:20
SPECJALNOŚĆ	KONSTRUKCYJNO-BUDOWLANA	DATA: II. 2015
PROJEKTANT	mgr inż. Lucyna Huryn SUW 338/80 SUW 106/87	
SPRAWDZAJĄCY	mgr inż. Sławomir Klimko SUW 23/92	

WYLEWANE ELEMENTY PRZEDSIONKA WEJŚCIOWEGO 1:20

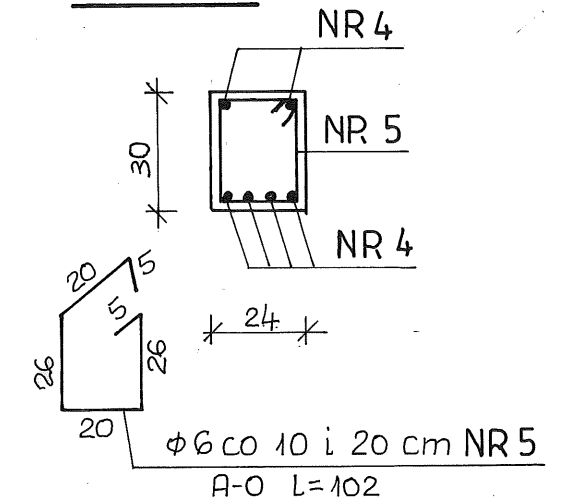
S1 szt.4



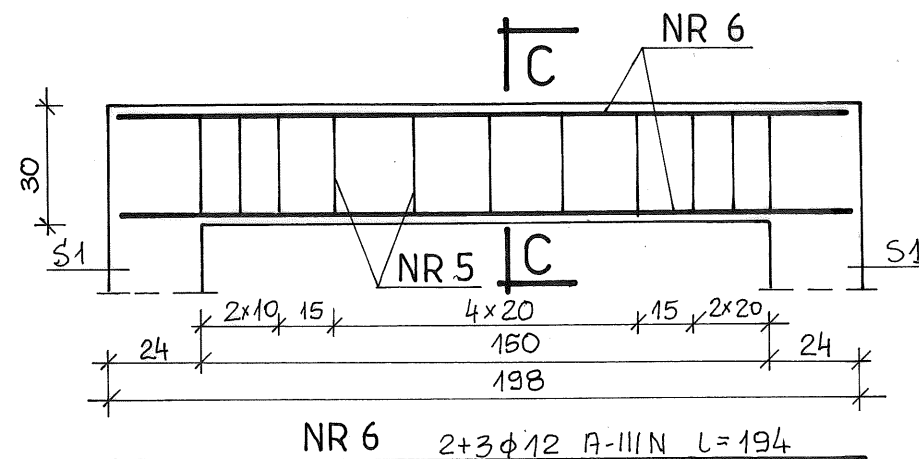
POZ.1.6 szt.2



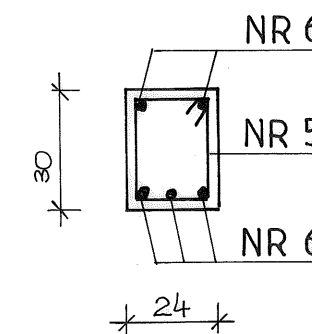
B - B



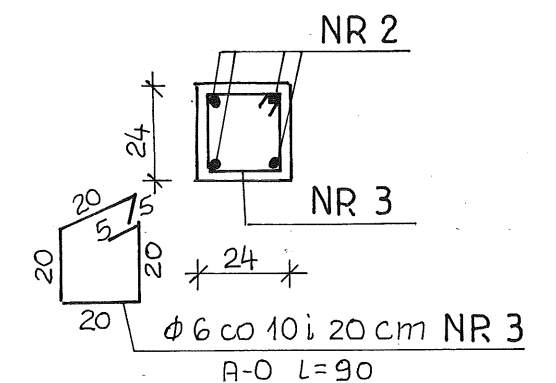
POZ.1.7 szt.2



C - C



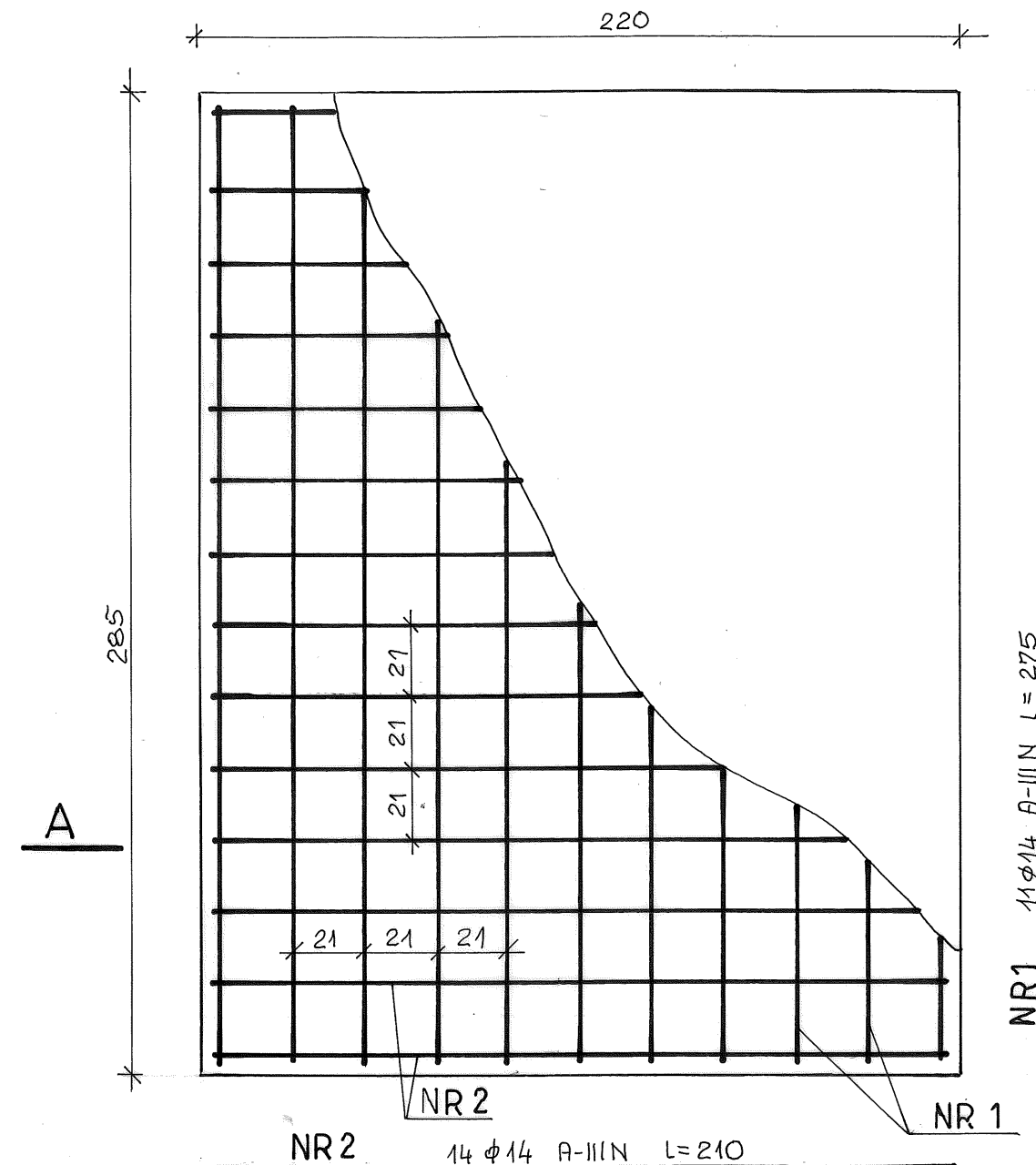
A - A



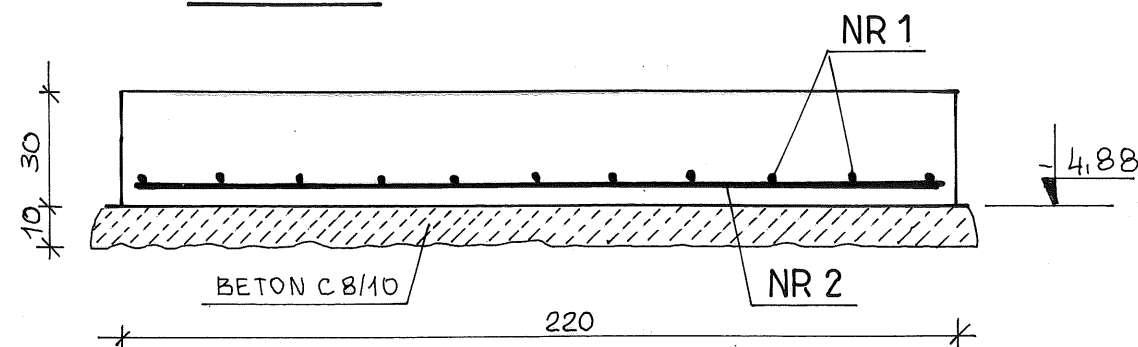
BETON C 20/25
STAL A-III N (B500SP)
A-0 (StOS-b)

PRACOWNIA PROJEKTOWA „AR-EL” Ryszard Rybak ul. Klonowa 43/47 16-400 Suwałki		
OBIEKT	PRZEBUDOWA, ROZBUDOWA I NADBUDOWA ZE ZMIANĄ SPOSOBU UŻYTKOWANIA BUDYNKU TECHNICZNEGO NA POTRZEBY SZPITALA PSYCHIATRYCZNEGO SUWAŁKI, ul. REJA 67A dz. nr ewid. 21212/11	NR RYS. 19
TYTUŁ RYS.	WYLEWANE ELEMENTY PRZEDSIONKA WEJŚCIOWEGO POZ.1.6, POZ.1.7, SŁUP S1	SKALA: 1:20
SPECJALNOŚĆ	KONSTRUKCYJNO-BUDOWLANA	DATA: II. 2015
PROJEKTANT	mgr inż. Lucyna Huryn SUW 338/80 SUW 106/87	
SPRAWDZAJĄCY	mgr inż. Sławomir Klimko SUW 23/92	

F 1 szt.1

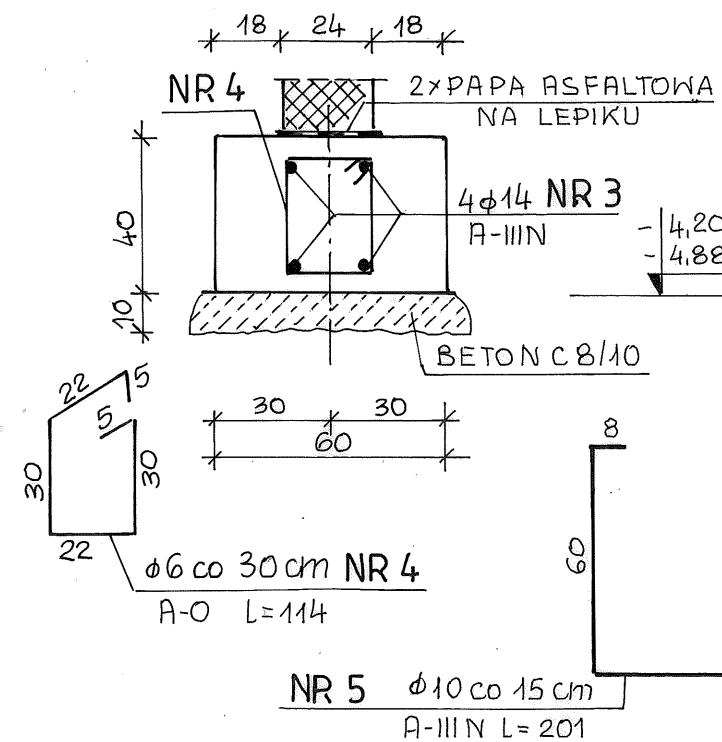


A - A

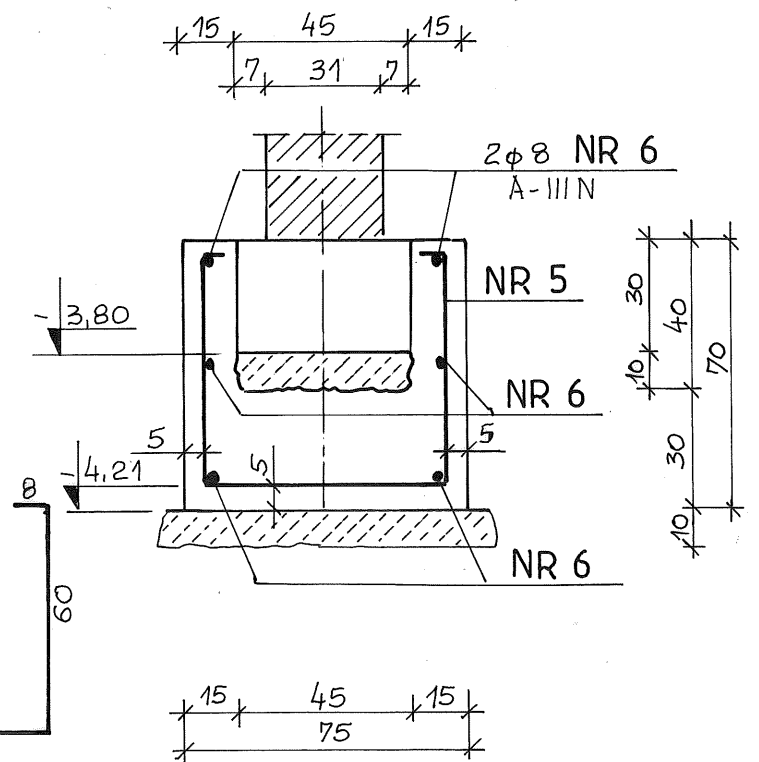


PRZEKROJE FUNDAMENTÓW 1:20

Ł-1 18,30 m



Ł-2 72,50 m



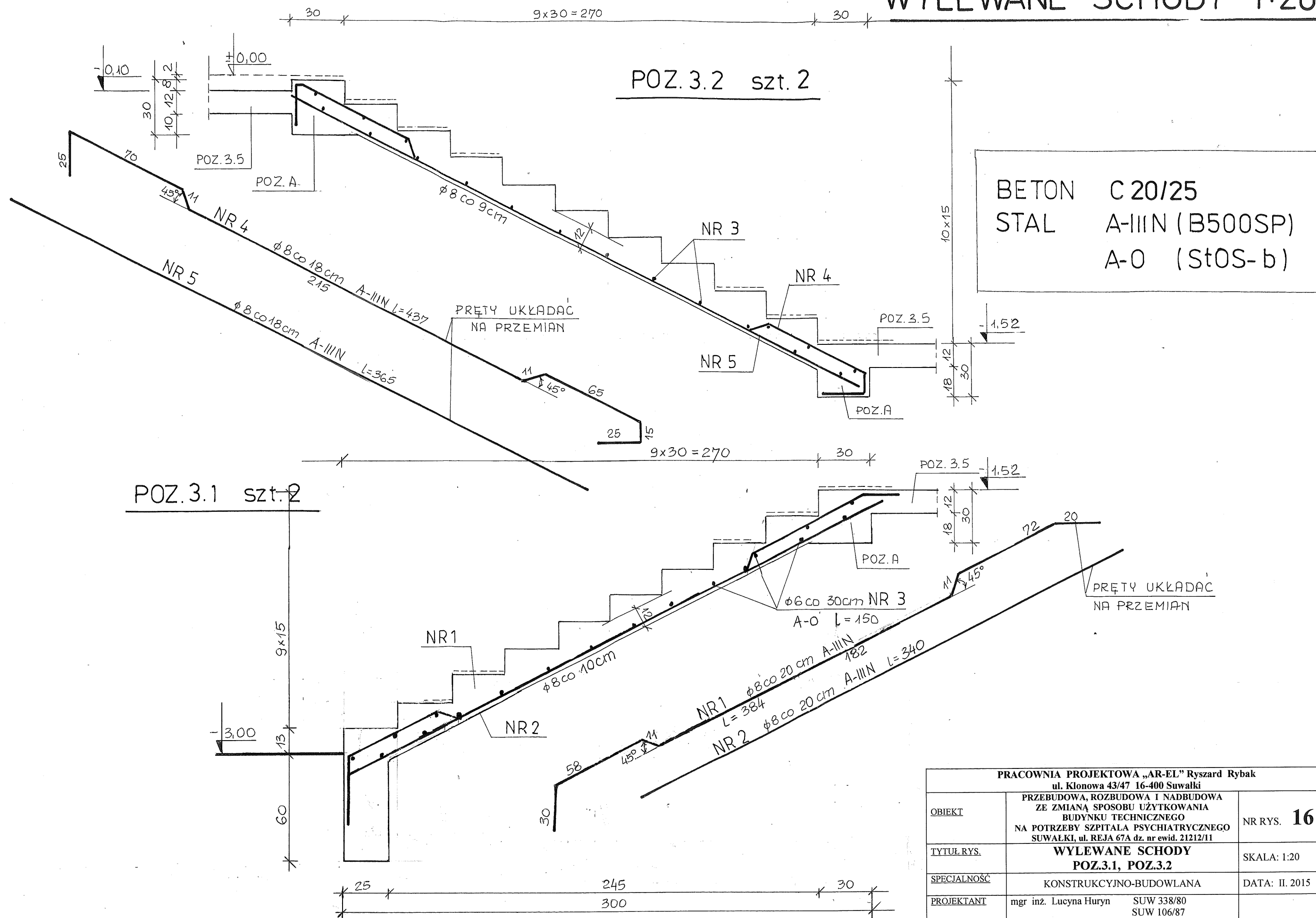
UWAGA!

1. Pręty NR 3 ławy Ł-1 należy połączyć przy pomocy spawania z prętami zakotwionymi w bocznych płaszczyznach istniejących ław podłużnych na długości około 25cm.
2. Wzmocnienia ław wewnętrznych (Ł-2) należy realizować odcinkami o długości około 1,20m odległymi od siebie min. 6m, aby uniknąć negatywnych skutków podkopania ławy fundamentowej- zgodnie z ogólnymi zasadami obowiązującymi przy podbijaniu fundamentów.

BETON C 8/10
C 20/25
STAL A-III N (B500SP)
A-0 (St0S-b)

PRACOWNIA PROJEKTOWA „AR-EL” Ryszard Rybak ul. Klonowa 43/47 16-400 Suwałki		
OBIEKT	PRZEBUDOWA, ROZBUDOWA I NADBUDOWA ZE ZMIANĄ SPOSOBU UŻYTKOWANIA BUDYNKU TECHNICZNEGO NA POTRZEBY SZPITALA PSYCHIATRYCZNEGO SUWAŁKI, ul. REJA 67A dz. nr ewid. 21212/11	NR RYS. 2
TYTUŁ RYS.	PRZEKROJE FUNDAMENTÓW	SKALA: 1:20
SPECJALNOŚĆ	KONSTRUKCYJNO-BUDOWLANA	DATA: II. 2015
PROJEKTANT	mgr inż. Lucyna Huryn SUW 338/80 SUW 106/87	
SPRAWDZAJĄCY	mgr inż. Sławomir Klimko SUW 23/92	

WYLEWANE SCHODY 1:20



<p align="center">PRACOWNIA PROJEKTOWA „AR-EL” Ryszard Rybak ul. Klonowa 43/47 16-400 Suwałki</p>		
<p><u>OBIEKT</u></p>	<p align="center">PRZEBUDOWA, ROZBUDOWA I NADBUDOWA ZE ZMIANĄ SPOSOBU UŻYTKOWANIA BUDYNKU TECHNICZNEGO NA POTRZEBY SZPITALA PSYCHIATRYCZNEGO SUWAŁKI, ul. REJA 67A dz. nr ewid. 21212/11</p>	<p align="right">NR RYS. 16</p>
<p><u>TYTUŁ RYS.</u></p>	<p align="center">WYLEWANE SCHODY POZ.3.1, POZ.3.2</p>	<p align="right">SKALA: 1:20</p>
<p><u>SPECJALNOŚĆ</u></p>	<p align="center">KONSTRUKCYJNO-BUDOWLANA</p>	<p align="right">DATA: II. 2015</p>
<p><u>PROJEKTANT</u></p>	<p>mgr inż. Lucyna Huryn SUW 338/80 SUW 106/87</p>	
<p><u>SPRAWDZAJĄCY</u></p>	<p>mgr inż. Sławomir Klimko SUW 23/92</p>	