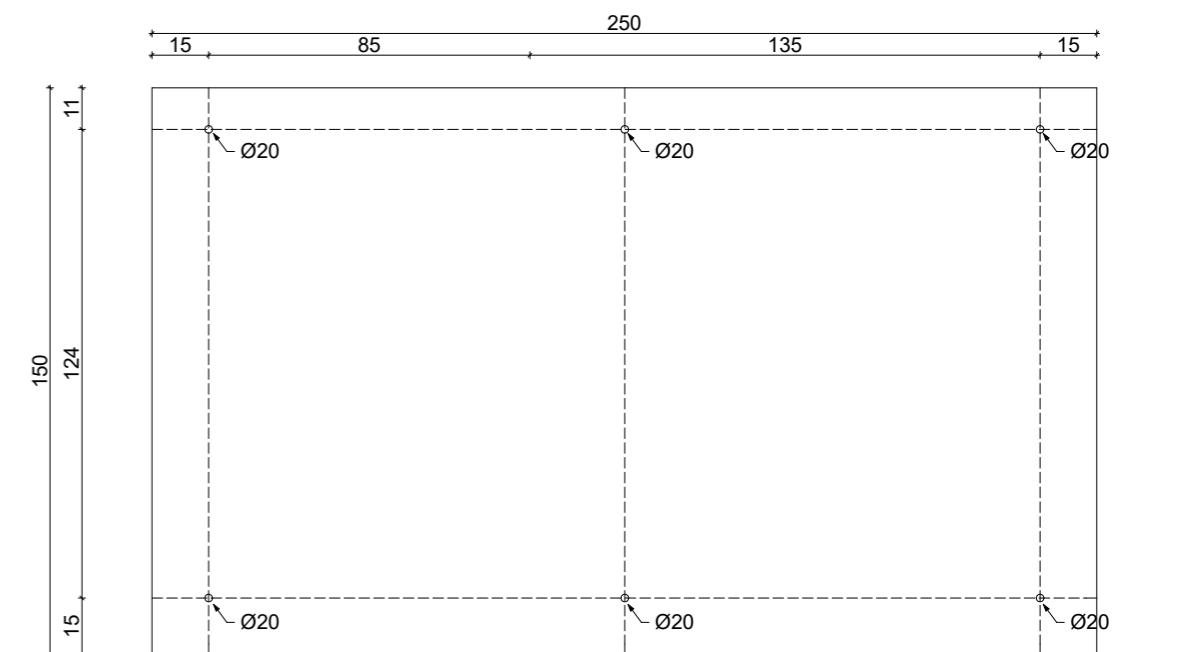
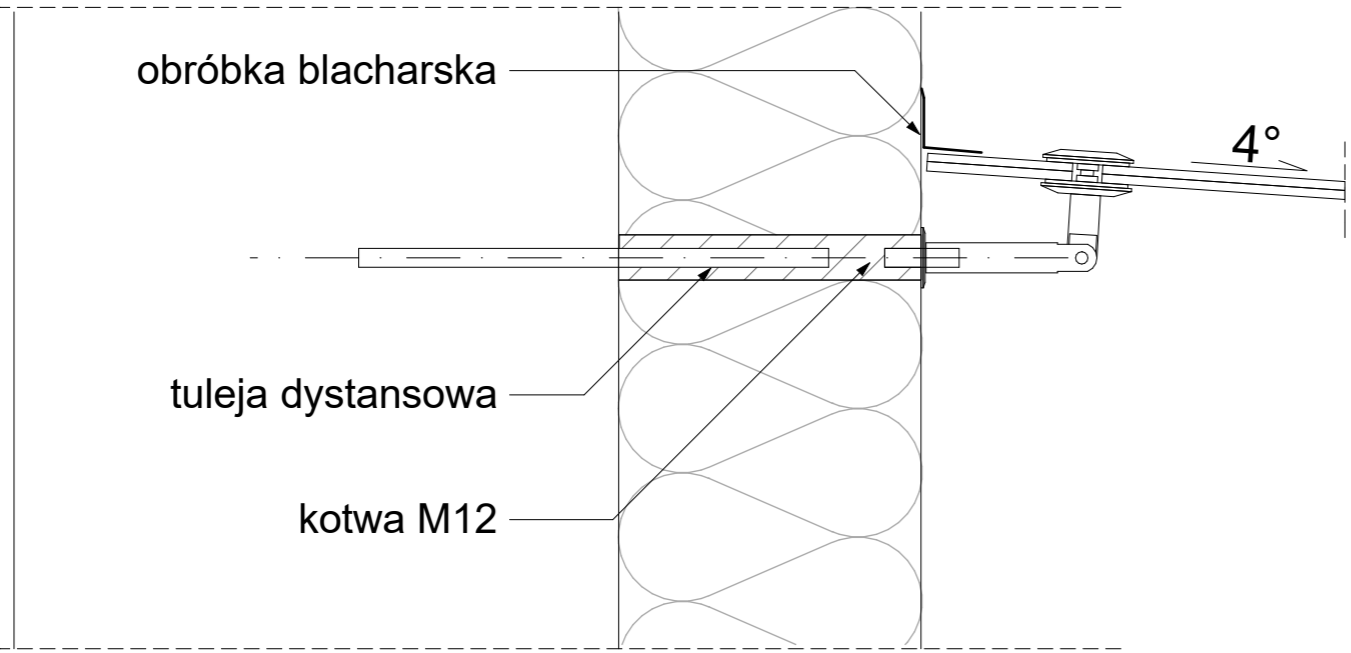


DASZEK NAD WEJŚCIEM A



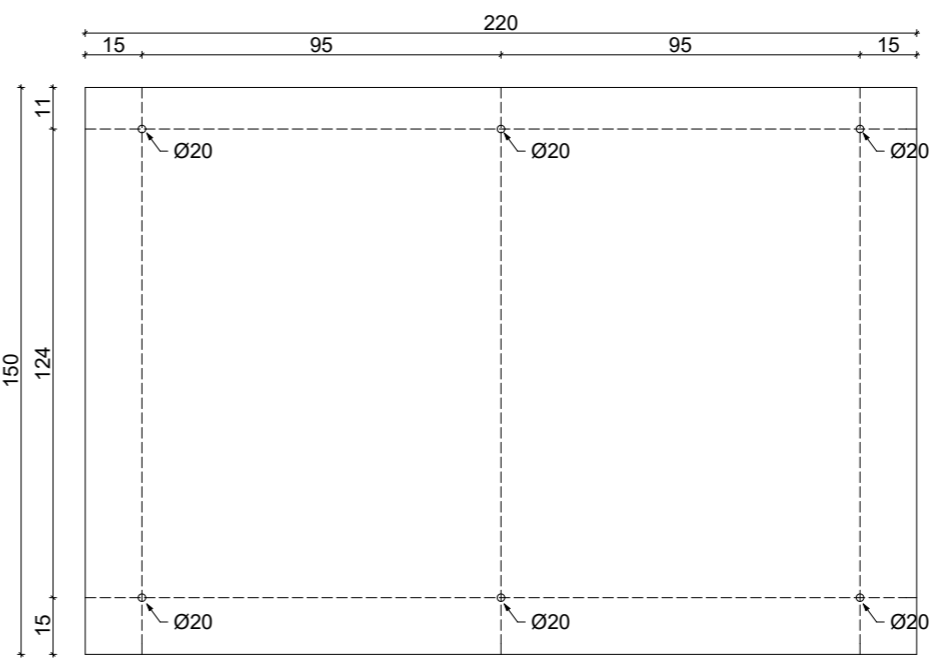
DASZEK NAD WEJŚCIEM B i D

PRZEKRÓJ
skala 1:10



DETAL MOCOWANIA
skala 1:5

RZUT
skala 1:20



DASZEK NAD WEJŚCIEM C

UWAGA: wszystkie wymiary należy sprawdzić i domierzyć na placu budowy.

JEDNOSTKA PROJEKTOWA:			
STUDIO PROJEKTOWE AB			
arch. Marek Antoszczyszyn, arch. Andrzej Buko			
ul. Królowej Jadwigi 23/11a, 70-262 Szczecin			
tel: (+48) 91 488 54 24, fax: (+48) 91 431 03 57			
email: abstudio.szczecin@gmail.com			
			
INWESTOR:	SPSP ZOZ w Suwałkach ul. Szpitalna 62, 16-400 Suwałki		
TEMAT:	Projekt przebudowy ze zmianą sposobu użytkowania z funkcji oświatowej na funkcję zakładu opieki zdrowotnej na potrzeby Ośrodka Terapeutycznego w Smolnikach		
OBIEKT:	Ośrodek Terapeutyczny w Smolnikach Smolniki 9, 16-407 Smolniki działki nr 126/1, 126/2, 127/1, 127/2 gmina Rutka – Tartak, obręb 0028 – SMOLNIKI		
TYTUŁ RYS.:	Detal mocowania szklanego daszku		
FUNKCJA:	IMIĘ I NAZWISKO:	NR UPRAWNIENI	PODPIS
GLÓWNY PROJ.:	mgr inż. arch. Marek Antoszczyszyn	1/Sz/94	
PROJEKTOWAŁ:	mgr inż. arch. Andrzej Buko		
	mgr inż. arch. Agnieszka Polak		
	mgr inż. arch. Alicja Fiuk		
	mgr inż. arch. Monika Żelichowska		
SPRAWDZIŁ:	mgr inż. arch. Agnieszka Rymer	10/ZPOIA/2005	
NR PROJEKTU	DATA:	IV -VI 2018 r.	SKALA
AB/05/2018	FAZA:	Projekt wykonawczy	1:10
	BRANŻA:	Architektura	NR RYS.
			D10

Projekt chroniony prawem autorskim. Kopiowanie bez zgody Studia Projektowego AB zabronione.